

Doba velikonoční - antifony ze žaltáře

Jakub Pavlík

1. TÝDEN

Pondělí 1. týdne

ranní chvály

1. ant. - VI.F (Žalm 5)

Ať se ra - du - jí * v to - bě všich - ni, kdo mi - lu - jí tvé jmé - no. A - le - lu - ja.

2. ant. - VIII.G (1Kron 29)

To - bě, Hos - po - di - ne, * pří - slu - ší kra - lo - vat, ty jsi svr - cho - va - ně po - vý - še - ný na - de vším. A - le - lu - ja.

3. ant. - VI.F (Žalm 29)

Pán bude * kralovat na - vě - ky. A - le - lu - ja.

nešpory

1. ant. - II.D (Žalm 11)

Buďte dobré mysli, * já jsem přemohl svět. A - le - lu - ja.

2. ant. - I.f (Žalm 15)

Hos - po - di - ne, * kdo smí pro - dlé - vat v tvém stánku, kdo pře - bý - vat na tvé svaté ho - ře? A - le - lu - ja.

3. ant. - I.D (Ef 1)

Až bu - du ze ze - mě vy - - - vý - šen, * po - táh - nu všech - ny.



Úterý 1. týdne

ranní chvály

1. ant. - V.a (Žalm 24)

Ten, kdo se - stou - pil, i ten, kdo vy - stou - pil až ú - pl - ně
nad ne-be - sa, je Kris - tus, náš Pán. A - le - lu - ja.

2. ant. - VIII.G (Tob 13)

Chval - te Pá - na ve dnech ra - dos - ti a o - sla - vuj - te ho.

A - le - lu - ja.

3. ant. - VIII.G (Žalm 33)

Ze - mě je pl - ná Hospo - di - no - vy mi - los - ti. A - le - lu - ja.

nešpory

1. ant. - IV alt.A (Žalm 20)

Od ny - něš - ka pat - ří ví - těz - ství a krá - lov - ská vlá - da na - še - mu Bo -
- hu a pa - no - vá - ní je - ho Pomaza - nému. A - le - lu - ja.

2. ant. - VIII.c (Žalm 21)

Přijal jsi svrchovanou moc a u - jal ses vlády. A - le - lu - ja.

3. ant. - I.f (Zj 4)

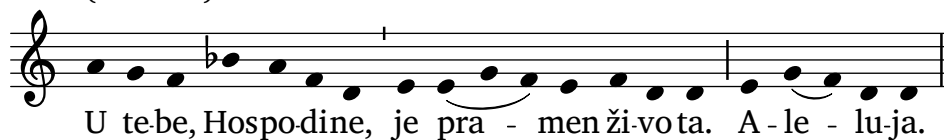
Ať ti slou - ží * všech - no tvorstvo, Bo - že, ne - boť všech - no po -



Středa 1. týdne

ranní chvály

1. ant. - I.a (Žalm 36)



2. ant. - VII.c (Jdt 16)



no. A - le - lu - ja.

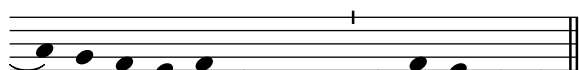
3. ant. - IV alt.A (Žalm 47)



le - lu - ja.

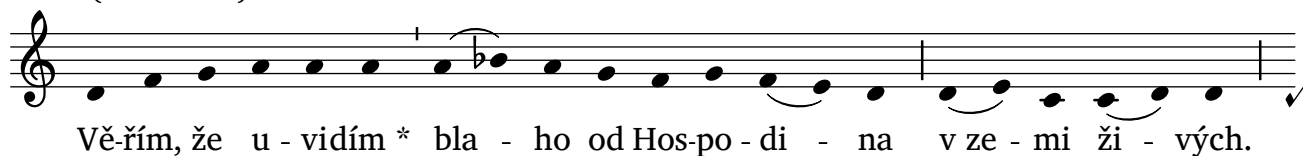
nešpory

1. ant. - I.D (Žalm 27-I)



- ce a spasi - te - le. A - le - lu - ja.

2. ant. - I.D (Žalm 27-II)





3. ant. - VII.d (Kol 1)

Všechno po - chá - zí * od te - be, Bo - že: v to - bě a skr -
- ze te - be všech - no ži - je, to - bě buď slá - va na - vě - ky. A - le -
lu-ja.

Čtvrtek 1. týdne

ranní chvály

1. ant. - VIII.G (Žalm 57)

U - kaž se * ve své vzneše - nos - ti na ne - besích, Bo - že. A - le -
lu-ja.

2. ant. - II.D (Jer 31)

Pán * vykoupil svůj lid. A-le-lu-ja.

3. ant. - VIII.c (Žalm 48)

Náš Bůh * je Bůh na - věky. A - le - lu - ja.

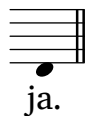
nešpory

1. ant. - IV.g (Žalm 30)

Můj ná - řek jsi ob - rá - til v radost. A - le - lu - ja.

2. ant. - II.D (Žalm 32)

By - li jsme s Bohem u - smí - ře - ni * smr - tí je - ho Sy - na. A - le - lu -



3. ant. - I.D (Zj 11)

Kdo je me-zi bo-hy ja-ko ty, Hos-po-di-ne, * kdo je ja-ko ty
vzne-še - ný ve sva-tos - ti? A-le-lu-ja.

Pátek 1. týdne

ranní chvály

1. ant. - IV alt.A (Žalm 51)

Pa-ma-tuj na mě, Pa - ne, * až při - jdeš do své-ho krá - lov-
- ství. A-le-lu - ja.

2. ant. - VII.c (Iz 45)

O-pravdu, * ty jsi Bůh skry - tý, Bůh Iz - ra - e - le, spa-si - tel. A - le - lu -
ja.

3. ant. - VI.F (Žalm 100)

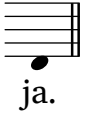
Služte * Hos-po-di-nu s radostí. A-le-lu - ja.

nešpory

1. ant. - II.D (Žalm 41)

Kris-tus se pro nás stal chu-dým, * a nám dal své bo-hatství. A - le - lu -

6



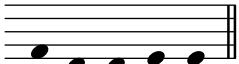
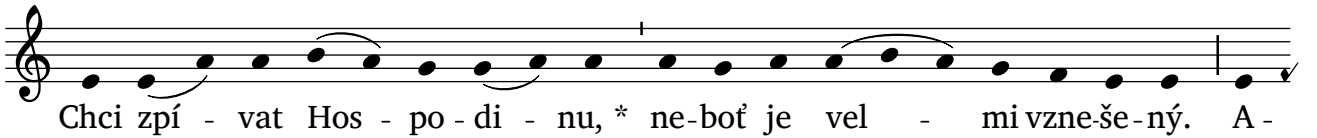
ja.

2. ant. - VIII.G (Žalm 46)



ja.

3. ant. - IV.E (Zj 15)



le - lu - ja.

Sobota 1. týdne

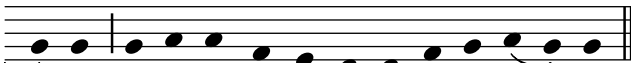
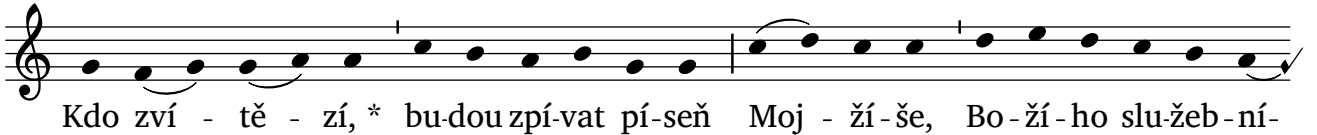
ranní chvály

1. ant. - IV.g (Žalm 119-Kof)



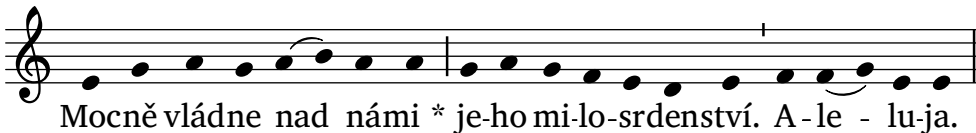
ja.

2. ant. - VIII.G (Ex 15)



- ka, a píseň Beránkovu. A-le-lu - ja.

3. ant. - IV.E (Žalm 117)



2. TÝDEN

Pondělí 2. týdne

ranní chvály

1. ant. - I.f (Žalm 42)

Jako laň prahne po vodách bystřin, tak prahne má duše po tobě, Bože. Aleluja.

Ja - ko laň prah - ne po vodách bys - třin, * tak prah-ne du - še má po to - bě,

Bože. A-le-lu - ja.

2. ant. - IV.E (Sir 36)

Bo - že, dej, * ať po-zná-me tvé skut - ky a vy-pra - vu - je-me o tvých po -

di-vuhodných činech. A-le-lu - ja.

3. ant. - II.D (Žalm 19-A)

Bo - ží ve - leb - nost * o - za - řu - je sva - té měs - to

a je-ho svět - lem je Be - ránek. A-le-lu - ja.

nešpory

1. ant. - I.f (Žalm 45-I)

Požehnaný, * jenž přichází ve jménu Páně! A-le-lu - ja.

2. ant. - I.f (Žalm 45-II)

Bla-ze těm, * kdo jsou po - zvá-ni k Berán-ko-vě sva-teb-ní hos-ti - ně. A - le -

lu - ja.

3. ant. - VIII.c (Ef 1)

Všichni jsme dos - ta-li * z je - ho pl-nos-ti, a to mi - lost

za mi-los - tí. A-le-lu - ja.

Úterý 2. týdne

ranní chvály

1. ant. - V.a (Žalm 43)

Smíme při - stou - pit k Bo-ží ho - ře Si - ó - nu a k měs -

tu ži-vého Boha. A-le - lu-ja.

2. ant. - II.D (Iz 38)

Tys, Pa-ne, za-chránil mou du - ši z propas-ti zhou - by. A - le - lu -

ja.

3. ant. - I.D (Žalm 65)

Bo-že, na-vští-vil jsi ze - mi a na-pl-nils ji mi - los - tí. A - le - lu -

- ja.

nešpory

1. ant. - IV alt.A (Žalm 49-I)

U - si - luj - te o to, co po - chá - zí shů - ry, ne o to, co je na ze - mi.

A-le-lu-ja.

2. ant. - VII.a (Žalm 49-II)

Bůh vysvo-bo - dil mou du-ši z podsvě - tí. A-le-lu - ja.

3. ant. - II.D (Zj 4)

Tvá je, Hos-po-di-ne, * ve - li-kost a moc, nád-he-ra, lesk i vzne-še -

nost. A-le-lu - ja.

Středa 2. týdne

ranní chvály

1. ant. - IV.g (Žalm 77)

Poslechly tě vo - dy, Bo - že; pře-ve-dl jsi svůj lid mořem. A - le -

lu - ja.

2. ant. - II.D (1Sam 2)

Hospodin usmrcu-je i o-ži-vuje. A-le-lu-ja.

3. ant. - III.g (Žalm 97)

Svět-lo vy - chá - zí spra - ved-li - vé - mu a li - dem u-přím -

ného srd - ce ra - dost. A-le-lu - ja.

nešpory

1. ant. - II.D (Žalm 62)

Ať se va-še srdce nechvěje, jenom ve mne věřte! A-le-lu - ja.

2. ant. - VIII.G (Žalm 67)

Ať tě, Bo - že, ve - le - bí ná - ro - dy a já - sa - jí, že jim po -
sí - láš spá - su. A - le - lu - ja.

3. ant. - IV alt.A (Kol 1)

Ne - be - sa * jsou pl - ná tvé slá - vy, Bo - že, a ce - lá ze -
- mě tě chválí. A - le - lu - ja.

Čtvrtek 2. týdne

ranní chvály

1. ant. - VII.c (Žalm 80)

Já jsem vin - ný kmen, vy jste ra - to - les - ti. A - le - lu - ja.

2. ant. - VII.a (Iz 12)

S ra - dos - tí bu - de - te vá - žit vo - du z prame - nů
spá - sy. A - le - lu - ja.

3. ant. - VIII.c (Žalm 81)

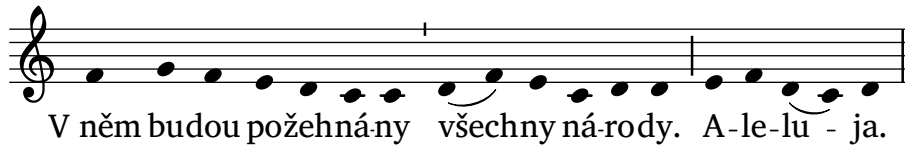
Bůh nás ži - ví ja - drnou pšeni - cí. A - le - lu - ja.

nešpory

1. ant. - II.D (Žalm 72-I)

Kris - tus je Bo - hem u - sta - no - ve - ný soud - ce nad ži - vý - mi i mrt - vý - mi.
A - le - lu - ja.

2. ant. - II.D (Žalm 72-II)



V něm budou požehnány všechny národy. A-le-lu - ja.

3. ant. - II.D (Zj 11)



Je-žíš Kristus je stejný * včera i dnes i na-věky. A-le-lu-ja.

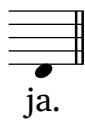
Pátek 2. týdne

ranní chvály

1. ant. - II.D (Žalm 51)



Buď dob-ré mys-li, sy - nu, * od-pouš-tě - jí se ti hří-chy. A - le - lu -



ja.

2. ant. - II.D (Hab 3)

Hos-po-di-ne, * vy-šel jsi spa-sit svůj lid, spa - sit své - ho po-ma-za-



ného. A-le-lu - ja.

3. ant. - I.D (Žalm 147-II)

Chval své-ho Bo - ha, Si - ó-ne, * že zjed - nal tvé-mu ú - ze-mí po-



- koj. A-le-lu - ja.

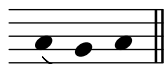
nešpory

1. ant. - IV alt.d (Žalm 116-I)



Hos-po-din vy-svo-bo-dil můj ži - vot * z pod - ru - čí smr-ti. A - le -

12



lu - ja.

2. ant. - I.a (Žalm 121)



Hos-po-din chrá - ní svůj lid * ja - ko zří - tel - ni - ci své - ho o - ka.



A-le-lu - ja.

3. ant. - II.D (Zj 15)



Hos-po-din je má sí - la * a sta - teč - nost, stal se mou spásou. A - le -



lu - ja.

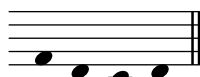
Sobota 2. týdne

ranní chvály

1. ant. - I.g (Žalm 92)



Pů - so - bíš mi ra - dost, Hos - po - di - ne, * z dí - la tvých ru - kou se ve - se - lím. A -



le-lu - ja.

2. ant. - IV.g (Dt 32)



Já dávám ži - vot i smrt, * já zraňu - ji i ho - jím. A - le - lu - ja.

3. ant. - V.a (Žalm 8)



Bo - že, tys dal * své - mu Kris - tu všechnu čest i slá - vu. A - le -



lu - ja.

3. TÝDEN

Pondělí 3. týdne

ranní chvály

1. ant. - VIII.G* (Žalm 84)



hu. A-le-lu - ja.

2. ant. - III.a (Iz 2)



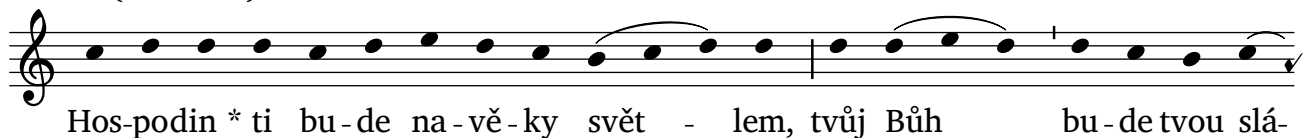
ná-rody. A-le - lu-ja.

3. ant. - VI.F (Žalm 96)



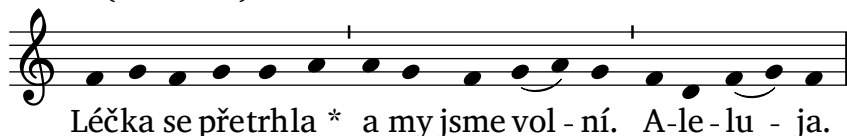
nešpory

1. ant. - VII.c (Žalm 123)

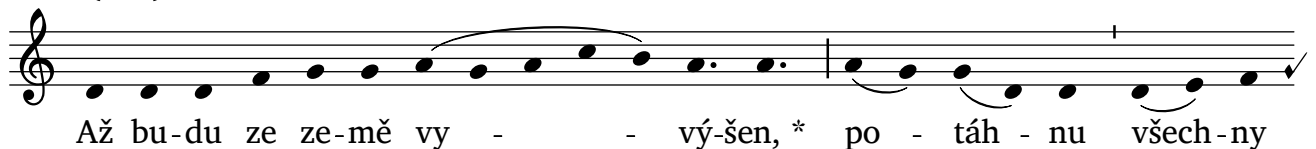


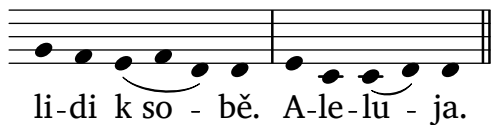
- vou. A-le-lu - ja.

2. ant. - VI.F (Žalm 124)



3. ant. - I.D (Ef 1)

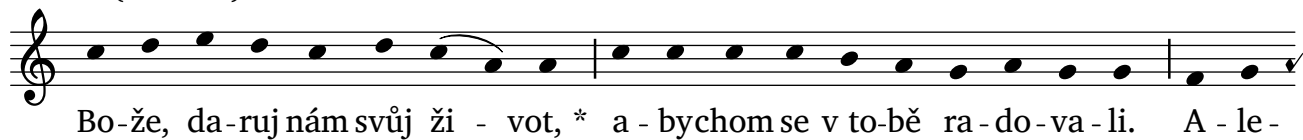




Úterý 3. týdne

ranní chvály

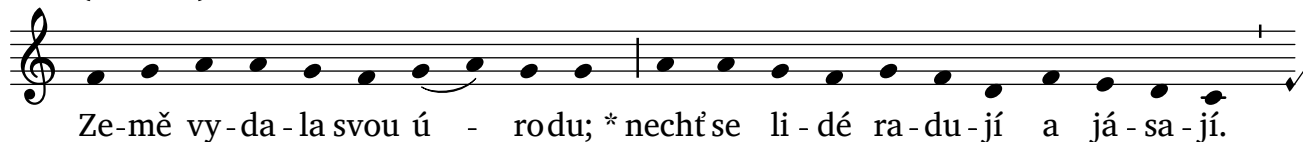
1. ant. - VII.c (Žalm 85)



2. ant. - VI.F (Iz 26)

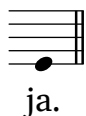
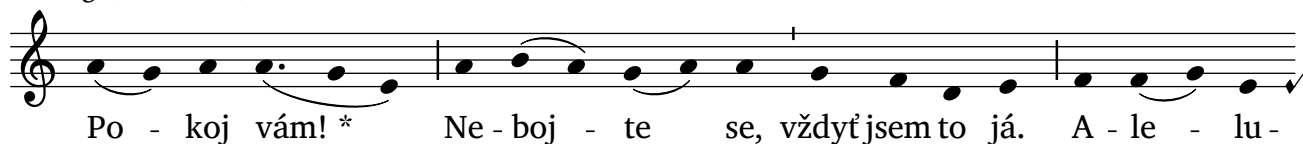


3. ant. - I.f (Žalm 67)



nešpory

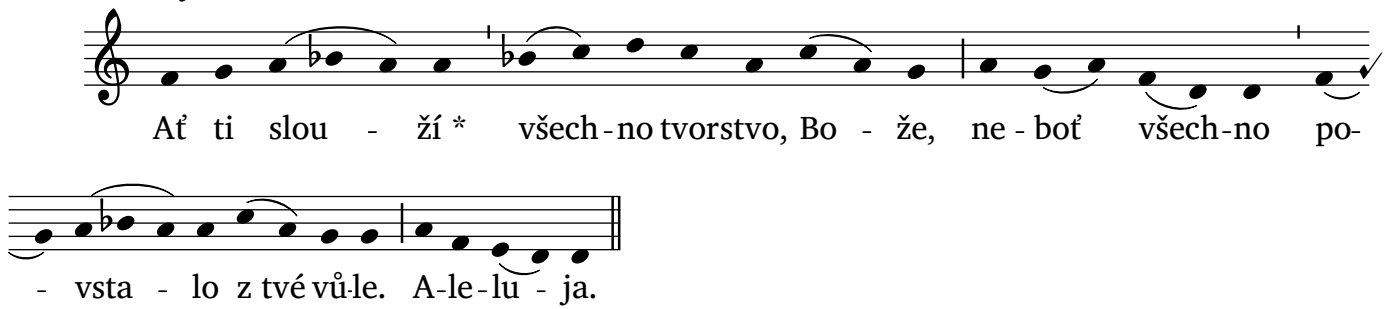
1. ant. - IV.g (Žalm 125)



2. ant. - VII.c (Žalm 131)



3. ant. - I.f (Zj 4)

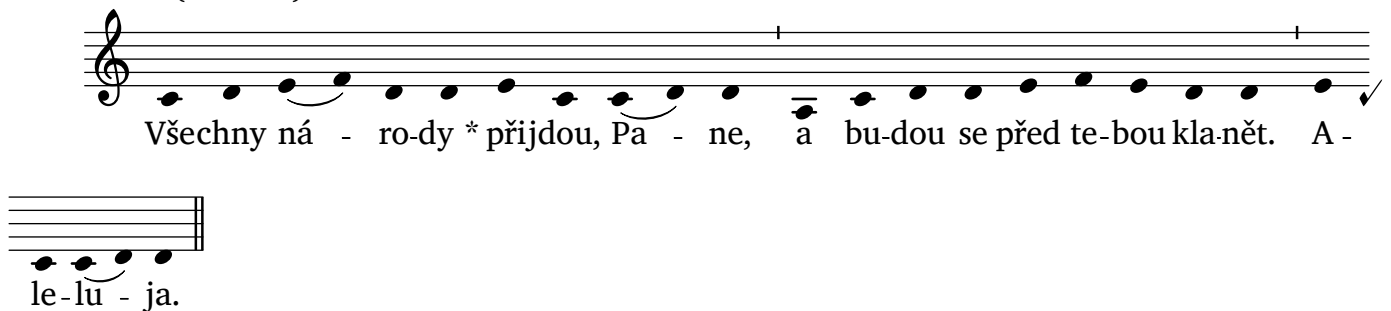


Ať ti slou - ží * všech-no tvorstvo, Bo - že, ne - boť všech-no po -
vsta - lo z tvé vů-le. A-le-lu - ja.

Středa 3. týdne

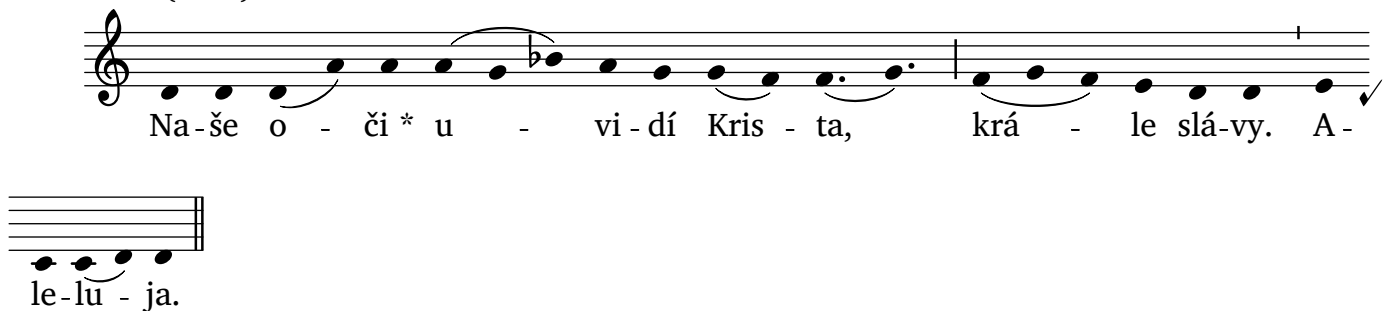
ranní chvály

1. ant. - II.D (Žalm 86)



Všechny ná - ro-dy * přijdou, Pa - ne, a bu-dou se před te-bou kla-nět. A -
le-lu - ja.

2. ant. - I.D (Iz 33)



Na-še o - či * u - vi - dí Kris - ta, krá - le slá-vy. A -
le-lu - ja.


3. ant. - VI.F (Žalm 98)



Každý člo-věk * u-zří Bo-ží spásu. A-le-lu - ja.

nešpory

1. ant. - IV.E (Žalm 126)



Váš zá - rmutek * se změní v radost. A-le-lu-ja.

2. ant. - IV alt.A (Žalm 127)



Ať ži - je - me * ne-bo u - mí - rá-me, pat - ří - me Pá-nu. A - le - lu -
ja.



ja.

3. ant. - VII.d (Kol 1)



Všechno po - chá - zí * od te - be, Bo - že: v to - bě a skr -



- ze te - be všech - no ži - je, to - bě buď slá - va na - vě - ky. A - le -



lu-ja.

Čtvrtek 3. týdne

ranní chvály

1. ant. - VII.c (Žalm 87)



Všechna zříd - la mé spásy * jsou v tobě. A - le - lu - ja.

2. ant. - VI.F (Iz 40)

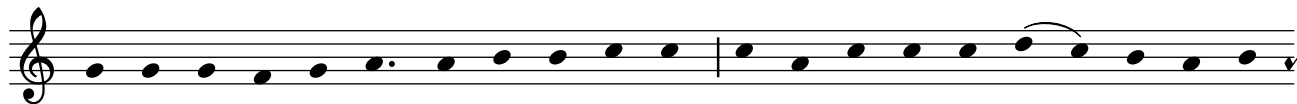


Dob - rý pas - týř * shromaž - ňu - je be - rán - ky a ve svém klí - nu je ne - se.



A-le-lu-ja.

3. ant. - VIII.G (Žalm 99)



Hos - po - din na Si - ó - nu je ve - li - ký * a na - de vše - mi ná - ro - dy vy -



vý-šený. A-le-lu-ja.

1. ant. - VII.c (Žalm 132-I)

Pán Bůh mu dal trůn * je-ho předka Da-vi-da. A-le-lu-ja.

2. ant. - IV alt.A (Žalm 132-II)

Je-žíš Kris-tus * je je-di-ný Pa-nov-ník, Král krá-lů a Pán

pá-nů. A-le-lu-ja.

3. ant. - I.D (Zj 11)

Kdo je me-zi bo-hy ja-ko ty, Hos-po-di-ne, * kdo je ja-ko ty

vzne-še - ný ve sva-tos-ti? A-le-lu-ja.

Pátek 3. týdne**ranní chvály**

1. ant. - II.D (Žalm 51)

Bo-že, * smyj ze mne ú-pl-ně mou vinu. A-le-lu-ja.

2. ant. - I.f (Jer 14)

Kristus ve svém tě-le * vy-ne-sl na-še hří-chy na dře-vo kří-že.

A-le-lu-ja.

3. ant. - VII.d (Žalm 100)

Vstupte * před Hos-po-di-na s já-so-tem. A-le-lu-ja.

nešpory

1. ant. - VIII.G (Žalm 135-I)

Já jsem Hospodin, * tvůj spa-si-tel a vy-ku-pitel. A-le-lu-ja.

2. ant. - I.a (Žalm 135-II)

Po-žeh-na né krá - lovství * na - še - ho ot - ce Da - vi - da, kte - ré při - chá -

zí. A-le-lu - ja.

3. ant. - IV.E (Zj 15)

Chci zpí - vat Hos - po - di - nu, * ne-bož je vel - mi vzne - še - ný. A -

le - lu - ja.

Sobota 3. týdne

ranní chvály

1. ant. - IV.g (Žalm 119-Kof)

Slo - va, * kte - rá jsem k vám mlu - vil, jsou duch a jsou ži -

vot. A-le-lu - ja.

2. ant. - VII.a (Mdr 9)

Bo - že, * zbu-do-val sis chrám a ol - tář na své sva - té ho -

- ře. A-le-lu - ja.

3. ant. - VI.F (Žalm 117)

Já jsem ces-ta, * prav-da a ži - vot. A-le-lu - ja.

4. TÝDEN

Pondělí 4. týdne

ranní chvály

1. ant. - VIII.c (Žalm 90)



Ať je nad ná-mi * do-bro-ti-vost Pá - na, na - še - ho Bo-ha. A - le - lu -



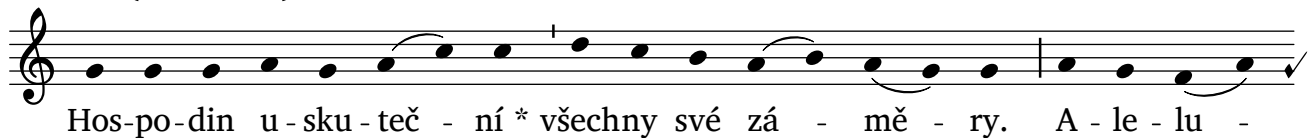
ja.

2. ant. - VIII.c (Iz 42)



Tmu * před ni-mi změním ve světlo. A - le - lu - ja.

3. ant. - VIII.G (Žalm 135-I)



Hos-po-din u - sku - teč - ní * všechny své zá - mě - ry. A - le - lu -



ja.

nešpory

1. ant. - VI.F (Žalm 136-I)



Kdo se stal křesťanem, * pat-ří Kristu na-věky. A - le - lu - ja.

2. ant. - VI.F (Žalm 136-II)

Milujme Boha, protože on napřed miloval nás. Aleluja.



Mi - luj - me Bo - ha, * pro - to - že on dří - ve mi - lo - val nás. A - le - lu -



ja.

3. ant. - VIII.c (Ef 1)



Všichni jsme dos - ta - li * z je - ho pl - nos - ti, a to mi - lost



za mi - los - tí. A - le - lu - ja.

Úterý 4. týdne

ranní chvály

1. ant. - IV.g (Žalm 101)




Ten, kdo pl - ní vů - li * mé - ho ne-bes-ké-ho Ot - ce, ve -

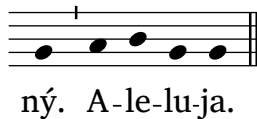


- jde do nebeské-ho království. A-le-lu-ja.

2. ant. - VII.b (Dan 3-II)



Bo - že, * ať po - zna-jí všechny ná - ro - dy, že jsi mi-lo - srd -



ný. A-le-lu-ja.


3. ant. - II.D (Žalm 144-I)



Hospodin je mé ú-točiště * a můj za-chránce. A-le-lu - ja.

nešpory

1. ant. - VIII.G* (Žalm 137)



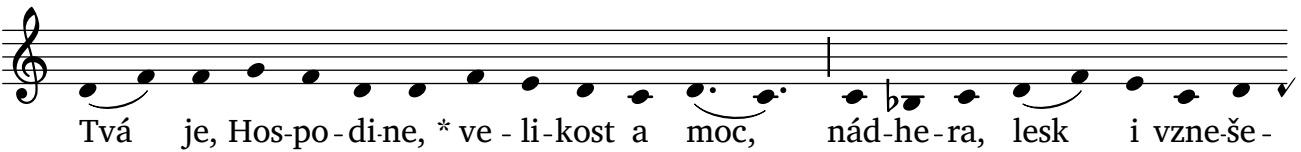
Zpívej-te nám * ze si-ónských pís - ní. A - le - lu-ja.

2. ant. - II.D (Žalm 138)

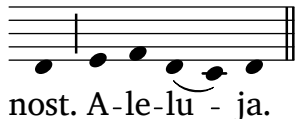


Když procházím souže-ním, * zacho-vá - váš mi život. A - le-lu-ja.

3. ant. - II.D (Zj 4)



Tvá je, Hos-po-di-ne, * ve - li-kost a moc, nád-he-ra, lesk i vzne-še -



nost. A-le-lu - ja.

Středa 4. týdne

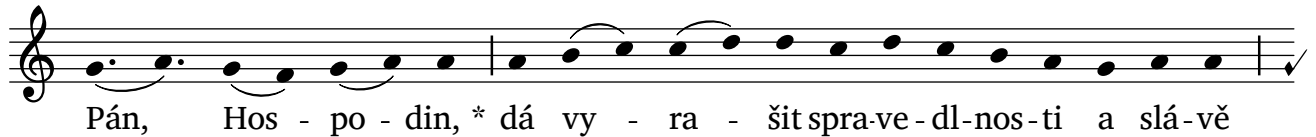
ranní chvály

1. ant. - VIII.G (Žalm 108)



lu-ja.

2. ant. - III.a (Iz 61)



přede všemi národy. A - le - lu-ja.

3. ant. - VIII.G (Žalm 146)



ja.

nešpory

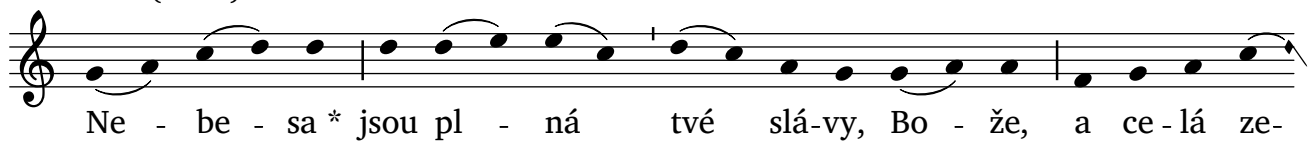
1. ant. - II.D (Žalm 139-I)



2. ant. - II.D (Žalm 139-II)



3. ant. - IV alt.A (Kol 1)



- mě tě chválí. A-le-lu - ja.

Čtvrtek 4. týdne

ranní chvály

1. ant. - II.D (Žalm 143)



2. ant. - IV.g (Iz 66)

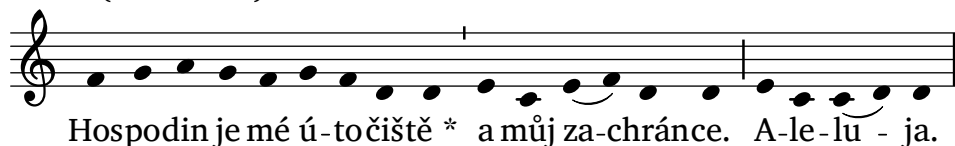


3. ant. - I.D (Žalm 147-I)



nešpory

1. ant. - II.D (Žalm 144-I)



2. ant. - II.D (Žalm 144-II)



3. ant. - II.D (Zj 11)



Pátek 4. týdne

ranní chvály

1. ant. - I.a (Žalm 51)

Kris-tus vy - dal * sám se - be za nás v o - běť, Bo-hu vel - mi při-

jemnou. A-le-lu - ja.

2. ant. - VII.a (Tob 13)

Je - ru - za - léme, * měs - to Bo - ží, bu - deš zá - řit ve - li - kým

svět - lem. A - le - lu - ja.

3. ant. - VII.a (Žalm 147-II)

U - vi - děl jsem * no - vý Je - ru - za - léme, jak se - stu - pu - je z ne - be. A - le -

lu - ja.

nešpory

1. ant. - IV.E (Žalm 145-I)

Tak Bůh mi - lo - val svět, * že dal své - ho jed - no - ro - ze - né - ho Sy - na. A - le -

lu - ja.

2. ant. - IV.E (Žalm 145-II)

Krá - li vě - ků, * ne - smr - tel - né - mu a ne - vi - di - tel - né - mu, buď všechna čest

a sláva. A - le - lu - ja.

3. ant. - II.D (Zj 15)

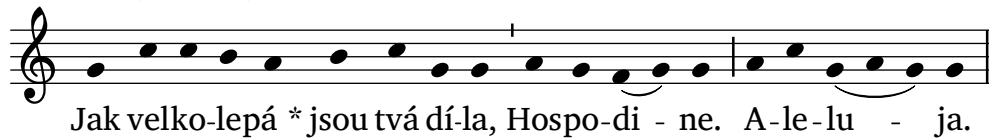
Hos - po - din je má sí - la * a sta - teč - nost, stal se mou spásou. A - le -



Sobota 4. týdne

ranní chvály

1. ant. - VIII.G (Žalm 92)



2. ant. - VIII.c (Ex 36)



3. ant. - I.a (Žalm 8)

