


společné texty
O Panně Marii
a sobotní památka Panny Marie

Jakub Pavlík

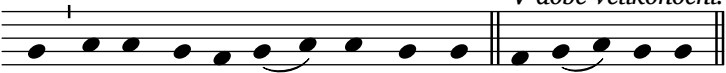
1. nešpory

1. ant. - VIII.G (Žalm 113)




Bla - ho - sla - ve - ná jsi, Pan - no Ma - ri - a, ne - bož - tys no - si -

V době velikonoční:




la toho, který všechno stvořil. A - le - lu - ja.

2. ant. - VIII.G (Žalm 147-II)




Zro - di - la jsi to - ho, kte - rý tě stvořil, a na - vě - ky zů - stá -

V době velikonoční:




váš Pan - nou. A - le - lu - ja.

3. ant. - VIII.c (Ef 1)




Po - žeh - na - ná jsi, dce - ro, od Pá - na, nej - vyš - ší - ho Bo -

V době velikonoční:




ha: skr - ze te - be má - me ú - část na o - vo - ci ži - vo - ta. A - le - lu -




ja.

Mimo dobu velikonoční:


resp. - VI



R. Ma - ri - a, Bůh si tě vy - vo - lil za mat - ku své - ho Sy - na, * a



na - vě - ky zůs - tá - váš pannou. **V.** Zro - di - la jsi to - ho, kte - rý tě stvo -



řil, * **R.** a na - vě - ky zůs - tá - váš pannou. Slá - va Ot - ci i Sy - nu



i Duchu svaté - mu.

V době velikonoční:

resp. - VI

R. Ma - ri - a, Bůh si tě vy - vo - lil za mat - ku své - ho Sy - na, a na - vě -
ky zůs - tá - váš pannou. * A - le - lu - ja, a - le - lu - ja. **V.** Zro - di - la jsi to - ho,
kte - rý tě stvořil. * **R.** A - le - lu - ja, a - le - lu - ja. Slá - va Ot - ci i Sy -
- nu i Duchu sva - tému.

ant. k Magnificat - VIII.c

Bůh shlé - dl na mou po - ko - ru, ve - li - ké vě - ci mi u - či - nil ten, kte -
V době velikonoční:
rý je mocný. A - le - lu - ja.

Nebo:

ant. k Magnificat - VII.a

Bla - ho - sla - vit mě bu - dou všechna po - ko - le - ní, ne - boť Bůh shlé - dl
V době velikonoční:
na svou ne - pa - trnou služebni - ci. A - le - lu - ja.

invitatorium

ant. - I.D

O - sla - vuj - me Pan - nu Ma - ri - i; klaňme se Kris - tu, je - jí - mu Šy -
V době velikonoční:
- nu! A - le - lu - ja.

Nebo:

ant. - II.D

Chvalme Kris - ta, na - še - ho Pá - na, a o - sla - vuj - me je - ho Mat - ku, Pan -
V době velikonoční:
nu Ma - ri - i! A - le - lu - ja.

modlitba se čtením

1. ant. - I.a (Žalm 24)

Ma-ri-a při-ja-la požeh-ná-ní od Hos-po-di-na, od-mě-nu od Bo-

ha, svého spasi-te-le. A-le-lu-ja.

2. ant. - I.f (Žalm 46)

Bůh ji po-svě-til ja-ko svůj pří-by-tek. A-le-lu-

ja.

3. ant. - I.D (Žalm 87)

Slavné vě-ci se o to-bě vy-pra-vu-jí, Panno Ma-ri-a. A-le-lu-

- ja.

ant. ke kantikům vigílie - I.D

Ra-duj se, Pan-no Ma-ri-a, ne-boť tys no-si-la Kris-

- ta, stvo-ři-te-le ne-be i ze-mě, spasi-te-le svě-ta. A-le-lu-

ja.

ranní chvály

1. ant. - VII.c (Žalm 63)



Bla - ho - sla - ve - ná jsi, Pan - no Ma - ri - a, z te - be se na -
ro - dil Spa - si - tel svě - ta; ny - ní se ra - du - ješ v ne - bes - ké slá - vě: přimlou -
vej se za nás u svého sy - na. A - le - lu - ja.

V době velikonoční:

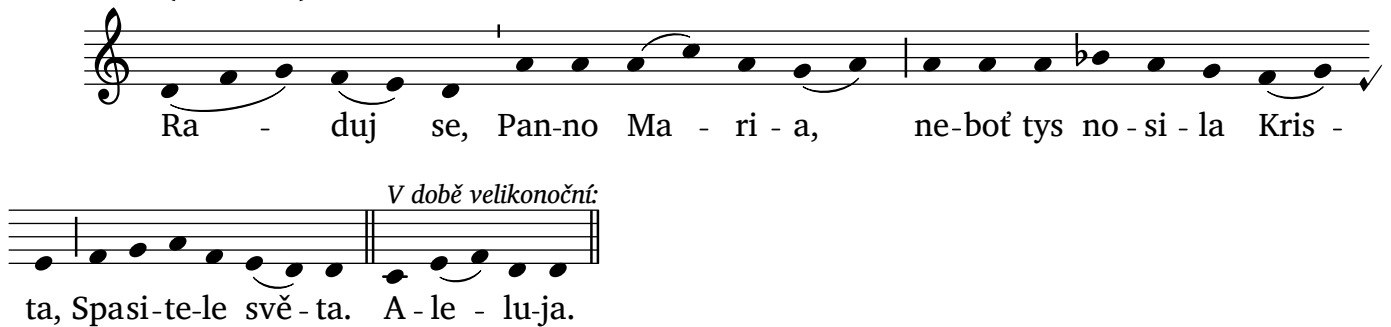
2. ant. - VIII.G (Dan 3-III)



Ty jsi slá - va Je - ru - za - lé - ma, ty jsi ra - dost Iz - ra - e - le,
ty jsi čest na - še - ho li - du. A - le - lu - ja.

V době velikonoční:

3. ant. - I.D (Žalm 149)

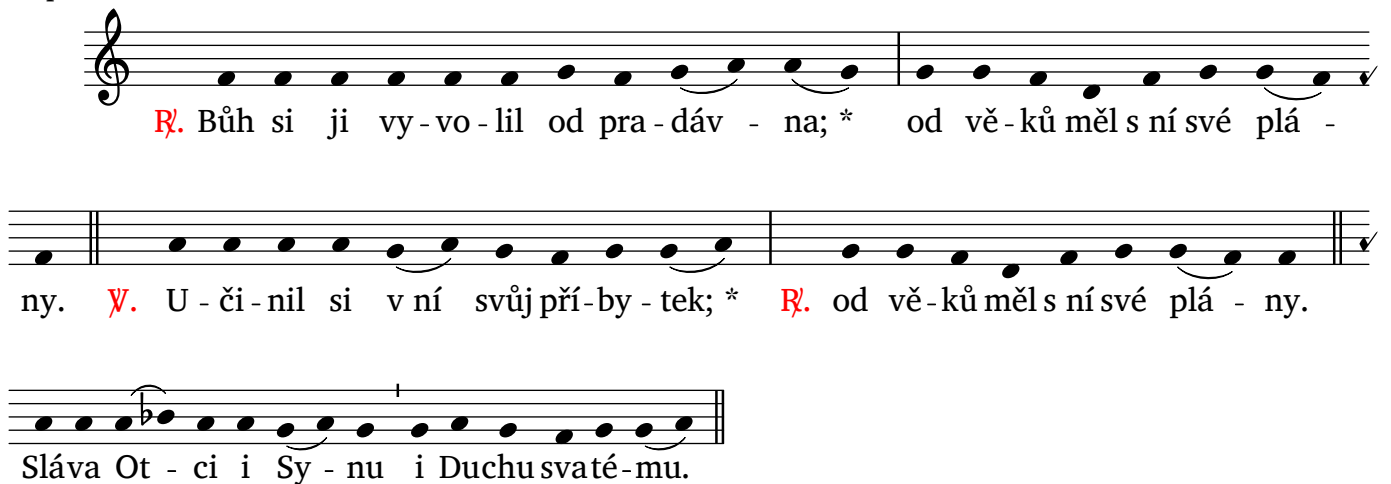


Ra - duj se, Pan - no Ma - ri - a, ne - boť tys no - si - la Kris -
ta, Spa - si - te - le svě - ta. A - le - lu - ja.

V době velikonoční:

Mimo dobu velikonoční:

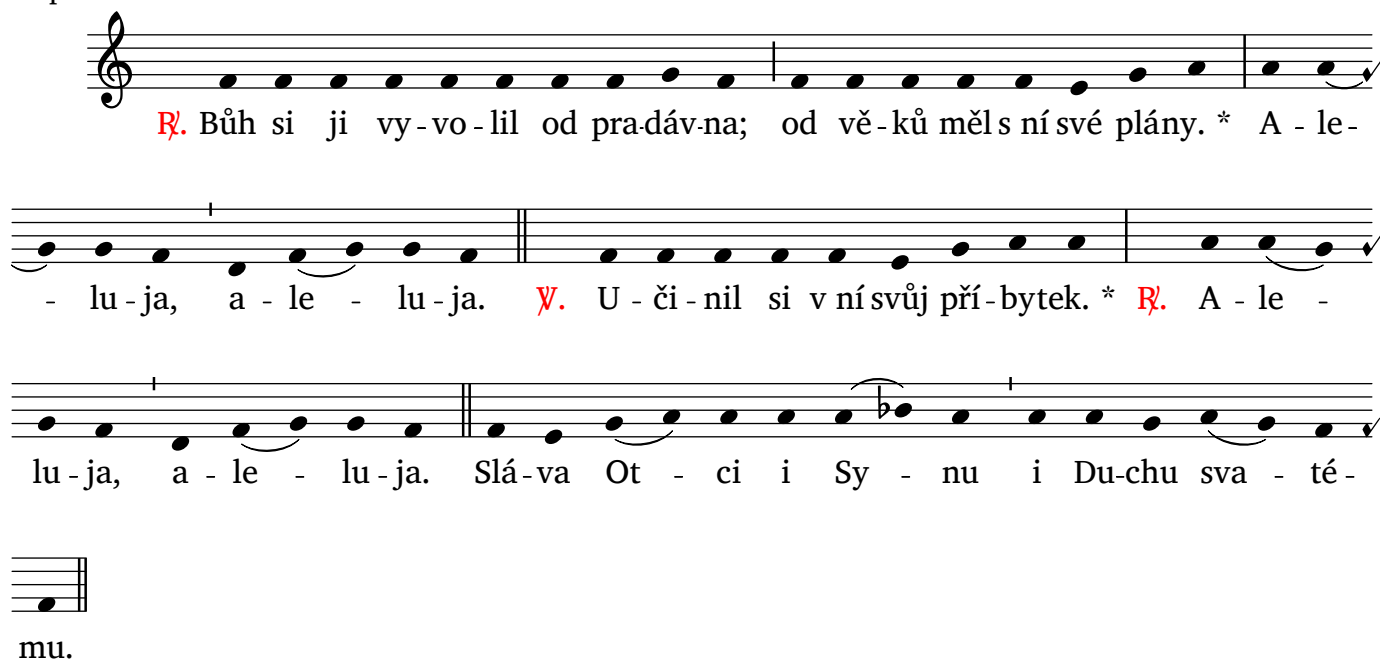
resp. - VI



R. Bůh si ji vy - vo - lil od pra - dáv - na; * od vě - ků měl s ní své plá -
ny. **V.** U - či - nil si v ní svůj pří - by - tek; * **R.** od vě - ků měl s ní své plá - ny.
Sláva Ot - ci i Sy - nu i Duchu svaté - mu.

V době velikonoční:

resp. - VI



R. Bůh si ji vy-vo-lil od pra-dáv-na; od vě-ků měl s ní své plány. * A - le -
 - lu - ja, a - le - lu - ja. *V.* U - či - nil si v ní svůj pří-bytek. * *R.* A - le -
 lu - ja, a - le - lu - ja. Slá-va Ot - ci i Sy - nu i Du-chu sva - té -
 mu.

ant. k Benedictus - VII.d

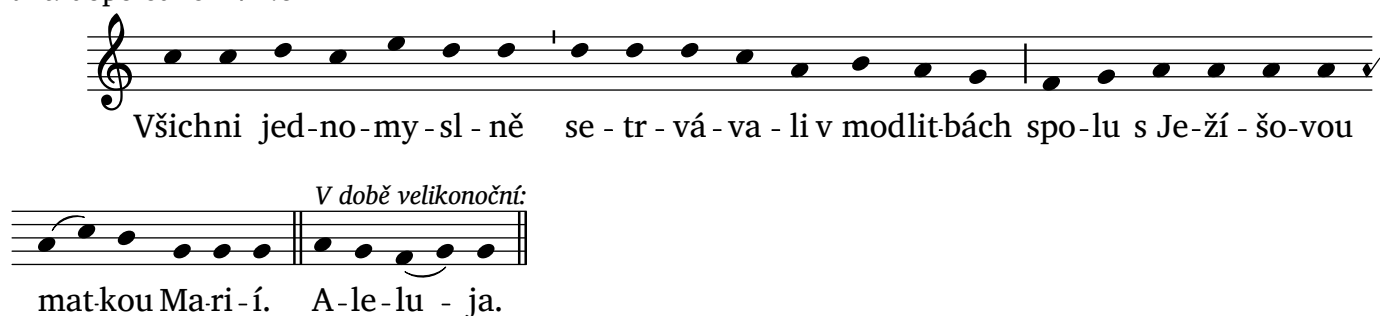


E - va nám za - vře - la ne - beskou brá - nu, Ma - ri -
 - a nám ji za-se o-te-vře - la. A - le - lu - ja.

V době velikonoční:

modlitba uprostřed dne

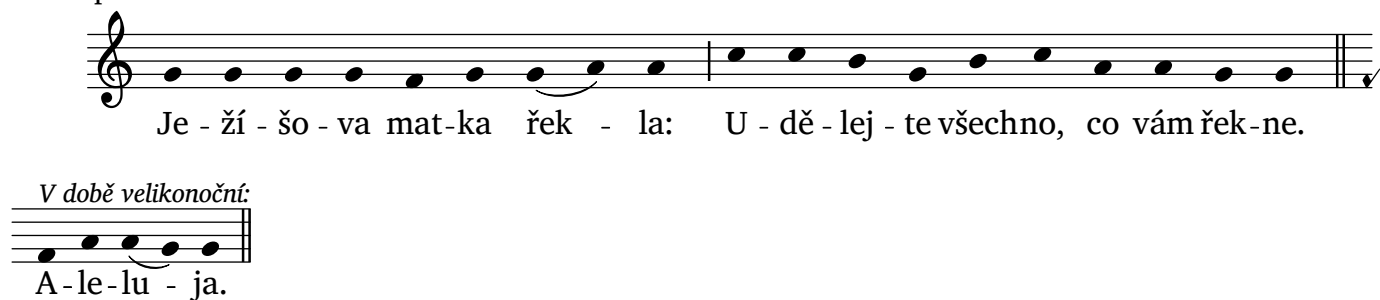
ant. dopoledne - VII.c



Všichni jed-no-my-sl - ně se - tr - vá - va - li v modlit-bách spo-lu s Je-ží - šo-vou
 mat-kou Ma-ri-í. A-le-lu - ja.

V době velikonoční:

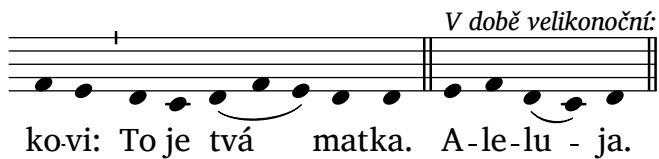
ant. v poledne - VIII.G



Je - ží - šo - va mat-ka řek - la: U - dě - lej - te všechno, co vám řek-ne.
 A-le-lu - ja.

V době velikonoční:

ant. odpoledne - II.D

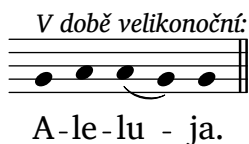
**2. nešpory**

1. ant. - I.D (Žalm 122)

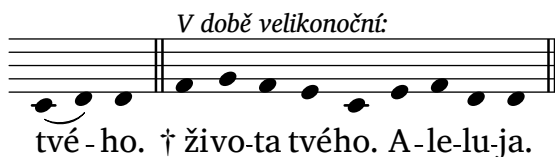
volně podle AR1912, s. 220



2. ant. - VII.a (Žalm 127)



3. ant. - I.D (Ef 1)

*Mimo dobu velikonoční:*

resp. - VI



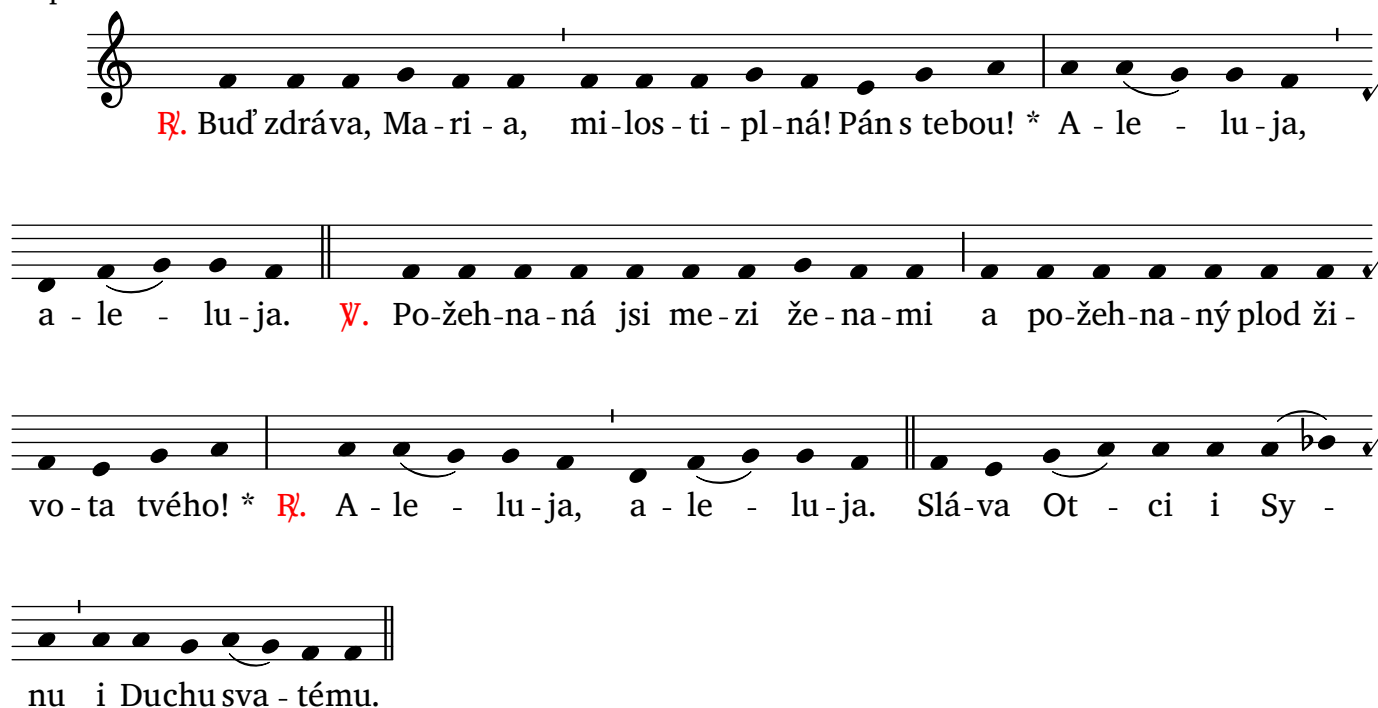


Ψ. Po-žeh - na - ná jsi me - zi že - na - mi a po-žeh - na - ný plod ži - vo - ta tvé -
ho! * **℞.** Pán s te - bou! Slá - va Ot - ci i Sy - nu i Du - chu sva - té - mu.



V době velikonoční:

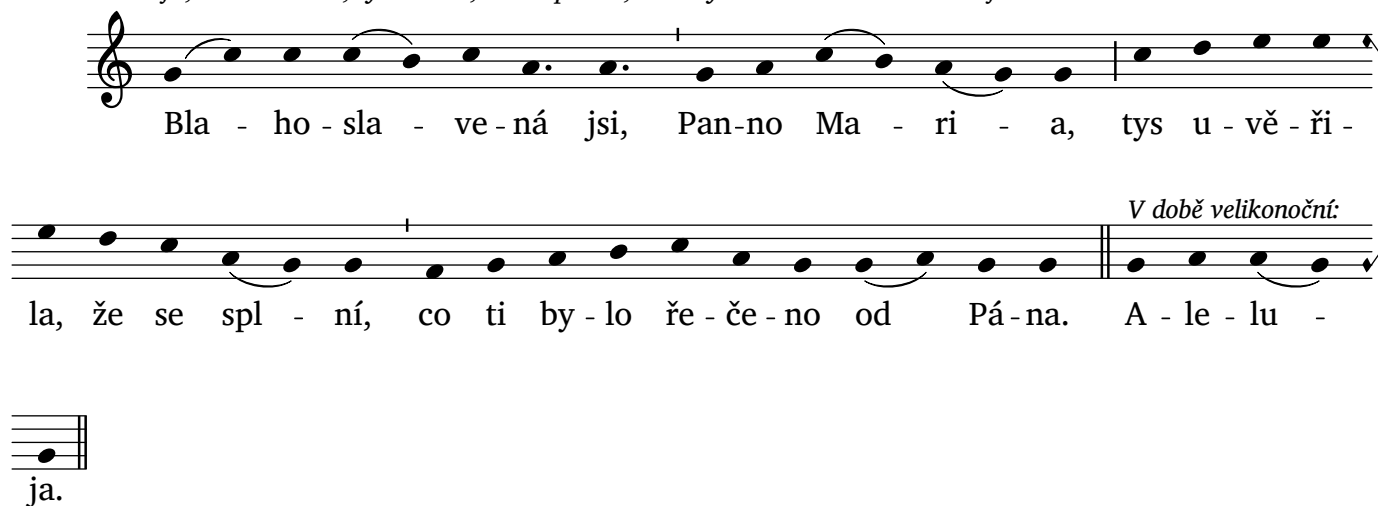
resp. - VI



℞. Buď zdráva, Ma - ri - a, mi - los - ti - pl - ná! Pán s tebou! * A - le - lu - ja,
a - le - lu - ja. **Ψ.** Po-žeh - na - ná jsi me - zi že - na - mi a po-žeh - na - ný plod ži -
vo - ta tvého! * **℞.** A - le - lu - ja, a - le - lu - ja. Slá - va Ot - ci i Sy -
nu i Duchu sva - tému.

ant. k Magnificat - VIII.G

Blahoslavená jsi, Panno Maria, tys uvěřila, že se splní to, co ti bylo řečeno od Pána. Aleluja.



Bla - ho - sla - ve - ná jsi, Pan - no Ma - ri - a, tys u - vě - ři -
la, že se spl - ní, co ti by - lo ře - če - no od Pá - na. A - le - lu -
ja.

V době velikonoční:

Sobotní památka Panny Marie

Invitatorium ze společných textů o Panně Marii.

ranní chvály

Responsorium Maria, Bůh si tě vyvolil (viz výše, 1. nešpory), Bůh si ji vyvolil od pradávna (viz ranní chvály), nebo Buď zdráva, Maria (viz 2. nešpory).

ant. k Benedictus - I.a




Zbožně slavme pa - mát-ku bla-ho-sla-ve-né Pan-ny Ma - ri - e; o - na za




nás o-ro-du - je u na-še-ho Pá - na Je-ží-še Krista.

ant. k Benedictus - V.a




Po-žeh-na-ná jsi, Pan-no Ma-ri - a, od Pá-na, nej-vyš-ší - ho Bo-ha, me-zi



všemi že-nami na zemi.


ant. k Benedictus - I.D



Skr-ze te - be, ne-po-skvr-ně-ná Pan - no, nám byl vrá - cen ztra-




- ce-ný ži - vot, ne-boť tys po - ča - la z Du - cha sva - té-ho a po-ro-

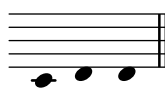


di-la jsi světu Spa - si-te-le.

ant. k Benedictus - II.D




Buď zdrá - va, mi-lo-sti-pl - ná! Pán s te - bou! Po-že-hna-ná jsi me-zi

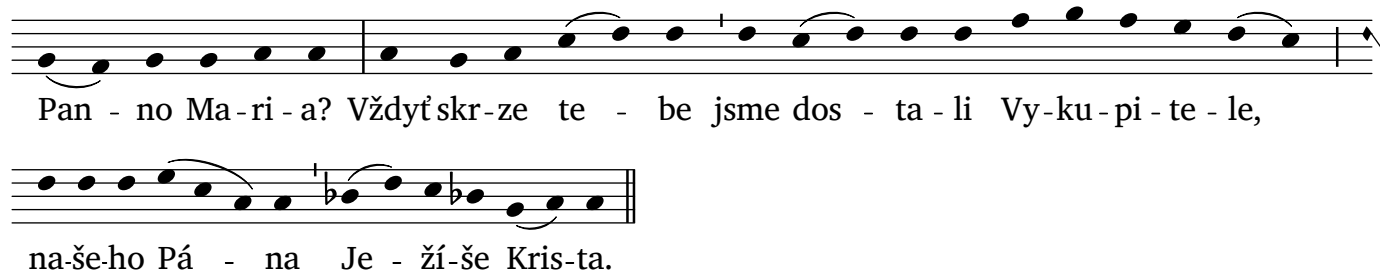


že-nami!

ant. k Benedictus - IV alt.A



Kdo mů-že vy - zpí - vat tvou chválu, sva - tá a ne-po-skvr-ně-ná



Pan - no Ma - ri - a? Vždyť skr - ze te - be jsme dos - ta - li Vy - ku - pi - te - le,
na - še - ho Pá - na Je - ží - še Kris - ta.

Další možností je antifona Ty jsi sláva Jeruzaléma - viz společné texty o Panně Marii, ranní chvály, 2. ant.

datum: 08.04.2024

licence: Creative Commons Attribution-ShareAlike 3.0 Unported

projekt: In adiutorium - noty k liturgii hodin (<http://www.inadiutorium.cz>)

sazba programem LilyPond 2.24.3 (<http://lilypond.org>)