

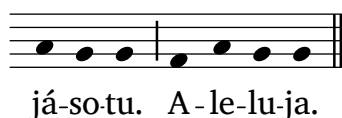
společné texty
O posvěcení kostela

Jakub Pavlík

1. nešpory

Mimo dobu postní:

1. ant. - VII.a (Žalm 147-I)



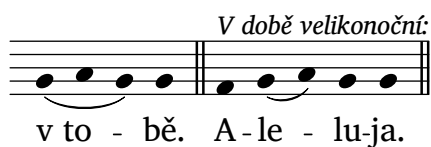
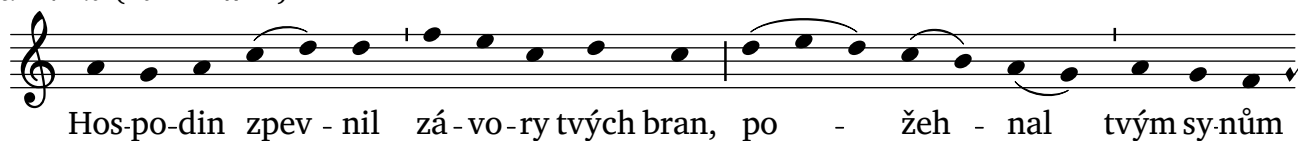
V době postní:

1. ant. - VII.a (Žalm 147-I)

V Hospodinově chrámě všichni volají: Sláva!

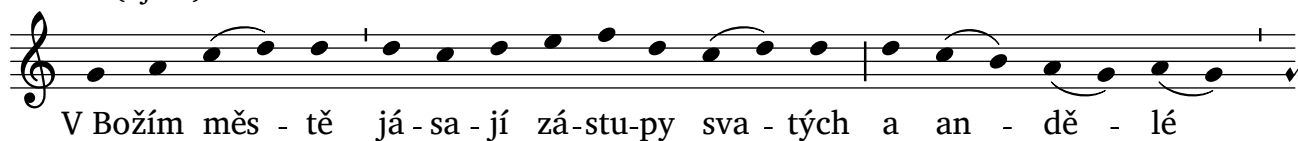


2. ant. - VII.a (Žalm 147-II)



Mimo dobu postní:

3. ant. - VII.a (Zj 19)



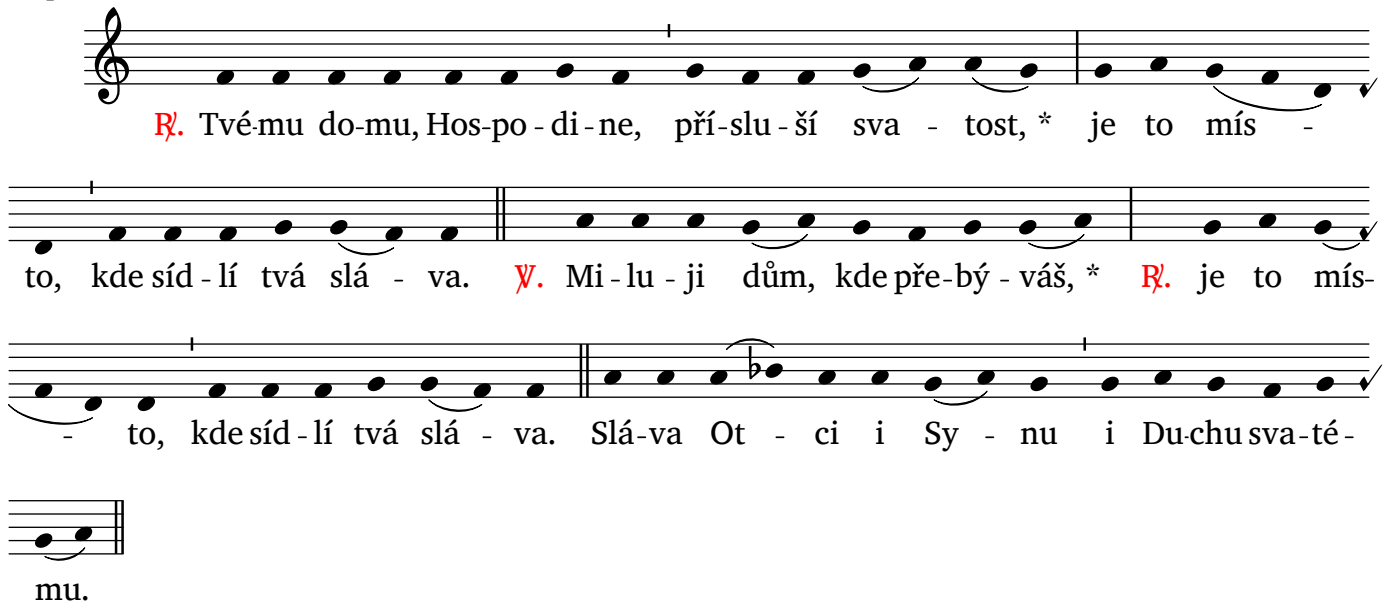
V době postní:

3. ant. - II.D (Kol 1)



Mimo dobu velikonoční:

resp. - VI



R. Tvé-mu do-mu, Hos-po-di-ne, pří-slu-ší sva - tost, * je to mís -
to, kde síd - lí tvá slá - va. **V.** Mi - lu - ji dům, kde pře-bý - váš, * **R.** je to mís -
to, kde síd - lí tvá slá - va. Slá-va Ot - ci i Sy - nu i Du-chu sva-té-
mu.

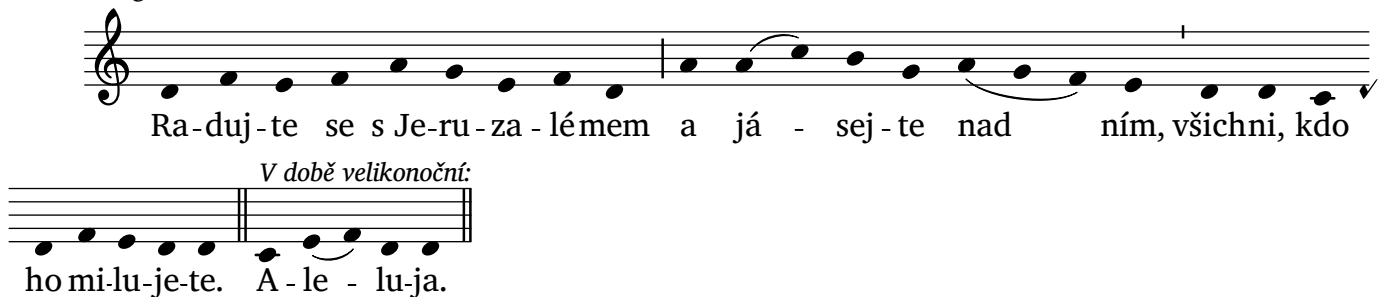
V době velikonoční:

resp. - VI



R. Tvé-mu do-mu, Hos-po-di-ne, pří-slu-ší svatost, je to mís-to, kde síd - lí
tvá sláva. * A - le - lu-ja, a - le - lu-ja. **V.** Mi - lu - ji dům, kde pře-býváš. * **R.**
A - le - lu-ja, a - le - lu-ja. Slá-va Ot - ci i Sy - nu i Du-chu sva-
- tému.

ant. k Magnificat - I.D



Ra-duj-te se s Je-ru-za-lémem a já - sej-te nad ním, všichni, kdo
V době velikonoční:
ho mi-lu-je-te. A - le - lu-ja.

invitatorium

ant. - VII.d



Pojď - me, klaň - me se Kristu, na-še-mu Pá - nu; on si z nás sta-

V době velikonoční:



- ví svůj duchovní chrám. A-le-lu - ja.


Nebo:

ant. - I.D



Pojď - me, klaň - me se Kristu, na - še - mu Pá - nu; on mi - lu -

V době velikonoční:



je svou cír - kev. A - le - lu - ja.


modlitba se čtením

1. ant. - II.D (Žalm 24)



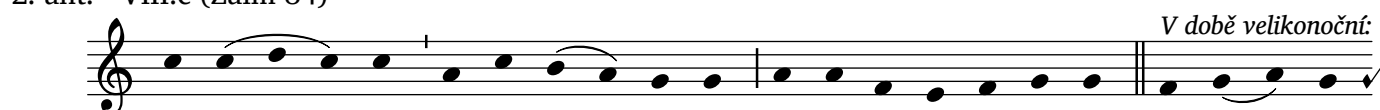
Zdvih - ně - te, brá - ny, své klenby, zvyš - te se, pra - sta - ré vcho -

V době velikonoční:




dy. A-le-lu - ja.

2. ant. - VIII.c (Žalm 84)



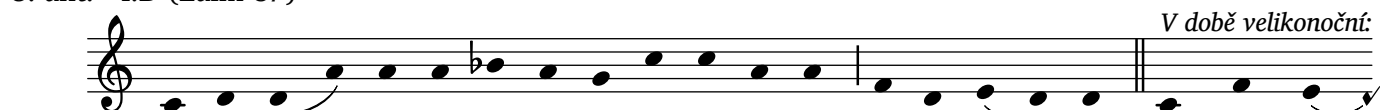
Jak mi - lý je tvůj pří - by-tek, Hos-po-di-ne zá-stu-pů! A - le - lu -

V době velikonoční:




ja.

3. ant. - I.D (Žalm 87)



Slav-né vě - ci se o to-bě vy-pra-vu-jí, měs-to Bo - ží. A - le - lu -

V době velikonoční:



- ja.

ant. ke kantikům vigílie - VII.b



Po-žeh-na-ný jsi, Pa - ne, ve svém svatém slav - ném chrámě, kte-rý je zbu-

Mimo dobu postní:



- do - ván k chvále a slá - vě tvého jména. A - le - lu - ja.

ranní chvály

1. ant. - VIII.c (Žalm 63)

V době velikonoční:



Můj dům má být domem modlitby. A - le - lu - ja.

2. ant. - VII.b (Dan 3-III)

V době velikonoční:



Požehna - ný jsi, Pa - ne, ve svém svatém chrámě. A - le - lu - ja.

3. ant. - VIII.G (Žalm 149)


V době velikonoční:




Chvalte Hospo - di - na ve sboru sva - tých. A - le - lu - ja.

Mimo dobu velikonoční:


resp. - VI




R. Bo - že, tvá cír - kev je před - ob - raz ne - bes - ké - ho Je - ru - za - lé - ma, *



je to dům mod - lit - by pro všechny ná - ro - dy. **V.** V ní si shromažďu - ješ svůj



lid, * **R.** je to dům mod - lit - by pro všechny ná - ro - dy. Slá - va Ot - ci



i Sy - nu i Duchu svaté - mu.

V době velikonoční:

resp. - VI



R. Bo - že, tvá cír - kev je před - ob - raz ne - bes - ké - ho Je - ru - za - lé - ma, je to



dům mod - lit - by pro všechny ná - ro - dy. * A - le - lu - ja, a - le - lu - ja. **V.** V ní si



shromažďu - ješ svůj lid. * **R.** A - le - lu - ja, a - le - lu - ja. Slá - va Ot - ci i



Sy - nu i Duchu sva - tému.

ant. k Benedictus - I.f

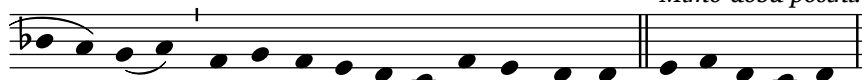


Je - žíš ře - kl: »Za - che-e, pojd' ry-chle do - lů: dnes mu-sím zů - stat



v tvém do-mě« a on ry-chle sle-zl do - lů a s ra - dos-tí ho při-jal; s Kris-

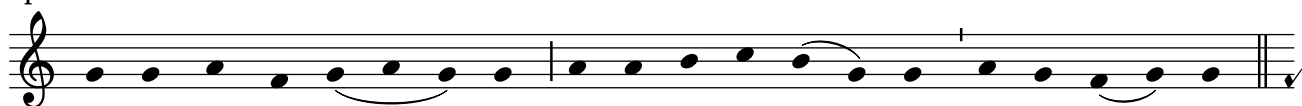
Mimo dobu postní:



- tem přišla do to-ho-to domu spása. A-le-lu - ja.

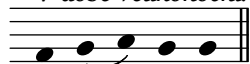
modlitba uprostřed dne

ant. dopoledne - VIII.G



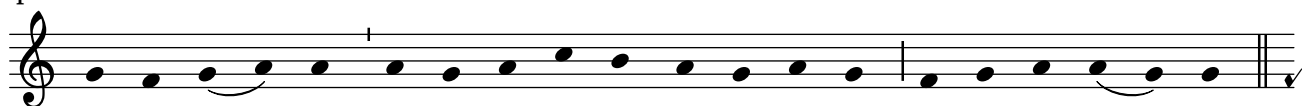
Bo - ží chrám je sva - tý: je to Bo - ží po - le, Bo - ží stav - ba.

V době velikonoční:



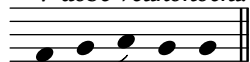
A - le - lu-ja.

ant. v poledne - VIII.G



Tvé-mu do - mu pří-slu - ší svatost, Hos-po-di-ne, na věč-né ča - sy.

V době velikonoční:



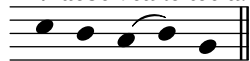
A - le - lu-ja.

ant. odpoledne - VIII.G



Bo - ží dům je pev-ně zbu-do-va-ný, je - ho zá-kla-dy jsou na pev-né ská-le.

V době velikonoční:



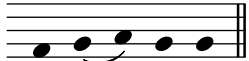
A - le - lu - ja.

2. nešpory

1. ant. - VIII.c (Žalm 46)

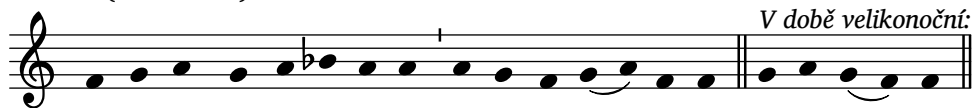


Bůh po - svě-til svůj pří - by - tek: bu-de v něm byd - let na - vě-ky.

V době velikonoční:

A - le - lu - ja.

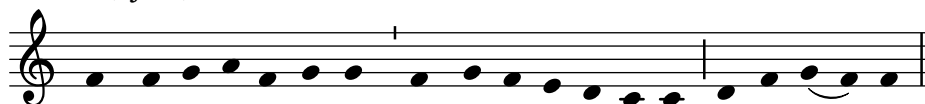
2. ant. - VI.F (Žalm 122)



Do domu Hospo-di-no-va půjdeme s ra-dostí. A-le-lu - ja.

Mimo dobu postní:

3. ant. - VI.F (Zj 19)



Chvalte na-šeho Boha, všichni je-ho sva - tí. A-le-lu - ja.

V době postní:

3. ant. - II.D (Zj. 15)



Všechny ná - ro-dy přijdou, Pa - ne, a budou se před tebou klanět.

Mimo dobu velikonoční:

resp. - VI

**R.** Jak mi - lý je tvůj pří - by-tek, Hos-po - di - ne zá - stu - pů! * Bla - ze těm,kdo pře-bý - va - jí v tvém do - mě. **V.** Tou - ží, ba prah - ne má du - šepo tvých sí - ních. * **R.** Bla - ze těm, kdo pře-bý - va - jí v tvém do - mě. Slá - va

Ot - ci i Sy - nu i Duchu svaté - mu.

V době velikonoční:

resp. - VI

**R.** Jak mi - lý je tvůj pří - by-tek, Hos-po - di - ne zá - stu - pů! Bla - ze těm, kdo pře-bý - va - jí v tvém domě. * A - le - lu - ja, a - le - lu - ja. **V.** Tou - ží, ba prahne má

du - še po tvých síních. * *R.* A - le - lu - ja, a - le - lu - ja. Slá - va Ot - ci i
 Sy - nu i Duchu sva - tému.

ant. k Magnificat - IV alt.c

Sva - tý je dům Bo - ží: dům, v němž se vzý - vá Bo -
V době velikonoční:
 ží jméno a kde Bůh přebý - vá me - zi námi. A - le - lu - ja.

datum: 08.04.2024

licence: Creative Commons Attribution-ShareAlike 3.0 Unported

projekt: In adiutorium - noty k liturgii hodin (<http://www.inadiutorium.cz>)

sazba programem LilyPond 2.24.3 (<http://lilypond.org>)