

sv. Zdislavy

památka (na Moravě mimo brn. diec. nezávazná)

Jakub Pavlík

Společné texty o svatých ženách.

ranní chvály

1. ant. - I.a (Žalm 63)

Skláda-la svou na-dě-ji v Bo-ha a vy-tr-va-le se mod-li-la. A-le-lu - ja.

V době velikonoční:

2. ant. - VII.c (Dan 3-III)

Moudrá že - na bu-do-va-la svůj dům, šla čestně ži-vo-tem, chváli-la Hospo-di-na.

V době velikonoční:

A - le - lu-ja.

3. ant. - VI.F (Žalm 149)

Nikdo o ní nemohl ří - ci nic zlého. A-le-lu - ja.

V době velikonoční:

Mimo dobu velikonoční:

resp. - VI

R. Šťastný muž dobré že - ny, * je-jí ro - zumnost o-svěžu-je je-ho sí - ly.

V. Kdo našel dobrou že - nu, našel štěs - tí, * R. je-jí ro - zumnost o-svěžu-je je-ho sí - ly.

Sláva Ot - ci i Sy - nu i Duchu svatě-mu.

V době velikonoční:

resp. - VI

R. Šťastný muž dobré ženy, je-jí rozumnost o-svěžu-je je-ho síly. * A-le - lu-ja,

a - le - lu-ja. V. Kdo našel dobrou ženu, našel štěstí. * R. A - le - lu-ja, a - le - lu-ja.



Sláva Ot - ci i Sy - nu i Duchu sva - tému.

ant. k Benedictus - VII.a



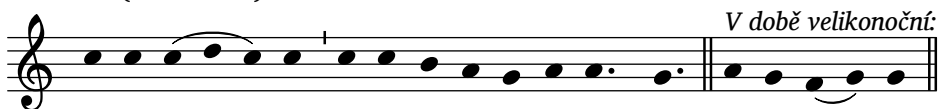
Slunce vy - cháze-jí-cí na vý-šinách Pá - ně, to je krá - sa dobré že - ny



v uspořá-daném do - mě. A - le - lu-ja.

nešpory

1. ant. - VIII.c (Žalm 122)



Je-jí tou - hou by-lo patřit na Bo-ží chrám. A-le-lu - ja.

2. ant. - VIII.c (Žalm 127)



Když pomáha-la svému li - du, ne-šet-ři-la svého ži-vo-ta. A - le - lu-ja.

3. ant. - VI.F (Ef 1)



Nevymi-zí je-jí chvá - la ze srd-ce li - dí. A - le-lu-ja.

Mimo dobu velikonoční:

resp. - VI

Pojďte, požehnaní mého Otce, * přijměte jako úděl království, které je pro vás připravené. V. Byl jsem nemocen, a navštívili jste mě,



R. Pojďte, požeh-na-ní mé-ho Ot - ce, * při - jmě-te ja-ko ú-děl království.



V. Byl jsem ne - mocen, a navštívi-li jste mě, * **R.** při - jměte ja-ko ú-děl království.



Sláva Ot - ci i Sy - nu i Duchu sva-té-mu.

V době velikonoční:

resp. - VI



R. Pojďte, po-žeh-na-ní mé-ho Ot-ce, při-jmě-te ja-ko ú - děl krá-lovství,

které je pro vás připravené. * A-le - luja, a-le - luja. *Ⲛ*. Byl jsem nemocen, a navštívili jste mě. *
Ⲛ. A - le - lu - ja, a - le - lu - ja. Sláva Ot - ci i Sy - nu i Duchu sva - tému.

ant. k Magnificat - II.D

Ot-ví-rá svou dlaň chu - dému, u-bohým po-dá-vá pomocnou ruku. A-le-lu - ja. *V době velikonoční:*

datum: 10.12.2023

licence: Creative Commons Attribution-ShareAlike 3.0 Unported

projekt: In adiutorium - noty k liturgii hodin (<http://www.inadiutorium.cz>)

sazba programem LilyPond 2.19.83 (<http://lilypond.org>)