

Úvodní verš

Nápěvy podle *Antiphonale monasticum*, Parisiis-Tornaci-Romae 1934, s. 1205nn.

pro všechny hodinky



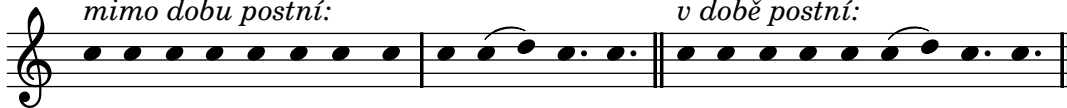
V: Bo-že, po-spěš mi na po-moc. **R:** Slyš na-še vo-lá-ní. Slá-va Ot-ci i Sy-nu



i Du-chu sva-té-mu ja-ko by-la na po-čát-ku i ny-ní i vždyc-ky

mimo dobu postní:

v době postní:



a na vě-ky vě-ků. Amen. A-le - lu-ja. a na vě-ky vě-ků. Amen.

volitelně pro ranní chvály a nešpory



V: Bo-že, po-spěš mi na po - moc. **R:** Slyš na-še vo-lá - ní. Slá-va Ot-ci i Sy-nu



i Du-chu sva-té - mu ja-ko by-la na po-čát-ku i ny-ní i vždyc-ky

mimo dobu postní:

v době postní:



a na vě-ky vě-ků. A - men. A-le - lu - ja. a na vě-ky vě - ků. A - men.

datum: 04.03.2012

licence: Creative Commons Attribution-ShareAlike 3.0 Unported

projekt: In adiutorium - noty k liturgii hodin (<http://inadiutorium.xf.cz>)

sazba programem LilyPond 2.14.2 (<http://lilypond.org/>)