

Antifony ze žaltáře - neděle

Jakub Pavlík

Neděle 1. týdne

1. nešpory

1. ant. - VII.a (Žalm 141)



Hospo-di-ne, slyš můj hlas, ja - ko ka - didlo ať k tobě stou-pá má modlitba.

2. ant. - II.D (Žalm 142)



Tys mé ú - to - čiště, Hospo - di - ne, můj ú - děl v ze-mi živých.

3. ant. - VIII.G (Flp 2)




Pán Je - žíš se po - ní - žil, proto ho ta-ké Bůh vy-vý-žil na-věky.

invitatorium

ant. - I.D



Pojď me, já - sej - me Hospo-di - nu, o - sla-vuj - me skálu své spá-sy.



A-le - lu - ja.

modlitba se čtením

1. ant. - I.D (Žalm 1)



Kris - tův kříž je pro nás stro - mem ži - vo-ta.

2

2. ant. - VII.d (Žalm 2)



Já jsem u - sta - novil svého krá - le na Si - ó - nu.

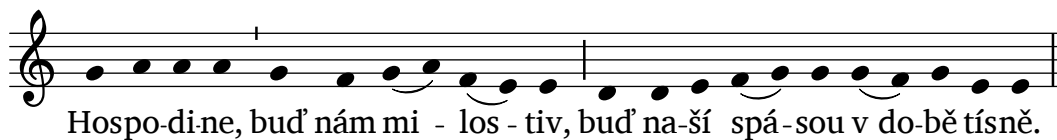
3. ant. - II.D (Žalm 3)



Ty jsi, Hospo-di-ne, můj štít, ty mi po - zvedáš hla - vu.

Koná-li se vigilie:

ant. ke kantikům (pro neděle v mezidobí) - IV.g



Hospo-di-ne, buď nám mi - los - tiv, buď na-ší spá-sou v do-bě tísně.

ranní chvály

1. ant. - I.D2 (Žalm 63)



Bože, ty jsi můj Bůh, snažně tě hle - dám. A - le - lu-ja.

2. ant. - VIII.G (Dan 3)



Ja - ko tři mlá - den-ci v oh-ni - vé pe - ci zpí - vej-me Bo-hu:



Po-žeh - na - ný jsi, náš Bože. A-le-lu - ja.

3. ant. - VII.d (Žalm 149)



Syno-vé Si - ó - nu ať já-sa-jí nad svým krá - lem. A - le - lu-ja.

modlitba uprostřed dne

1. ant. - VI.F (Žalm 118-I)



U - tí-kejme se k Hospo-di - nu, je-ho mi-lo-sr-denství tr-vá na-vě-ky.



A-le-lu-ja.

2. ant. - VI.F (Žalm 118-II)



Hos - po - din je má sí - la a statečnost. A-le-lu-ja.

3. ant. - VI.F (Žalm 118-III)



Děku-ji ti, Hospo-di - ne, že jsi mě vy - slyšel. A-le-lu - ja.

2. nešpory

1. ant. - VII.a (Žalm 110)




Hospodin ře - kl mému Pá - nu: Sed' po mé pravi-ci. A-le - lu - ja.

2. ant. - I.a (Žalm 114)



Země se za - chvěla před tváří Pá-ně. A-le-lu-ja.

3. ant. - VI.F (Zj 19)



Pán, náš Bůh vše - mo - hou - cí, se u - jal krá-lovství.



A-le - lu-ja.

Neděle 2. týdne


1. nešpory

1. ant. - VII.c (Žalm 119-1)



Svítilnou mým no - hám je tvé slo - vo, Hospo-di - ne. A-le-lu - ja.

2. ant. - VIII.G (Žalm 16)

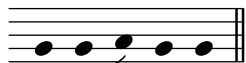


U te-be je hoj - ná ra - dost, Hos - po-di - ne. A-le - lu-ja.

3. ant. - VIII.G (Flp 2)



Při Je - ží - šo-vě jmé - nu musí pokleknout každé ko - leno na ne-bi i na zemi.



A-le - lu-ja.

invitatorium

ant. - I.D



Pojďme, klaň-me se Hospo-di - nu; jsme je - ho lid a stádce je-ho past-vy,



a-le - lu - ja.

modlitba se čtením

1. ant. - VII.a (Žalm 104-I)



Hospo-di-ne, můj Bo - že, ve-leb-nos - tí a vzneše-nos-tí ses o - děl,

Mimo dobu postní:

světlem se ha - líš ja - ko pláštěm. A - le - lu - ja.

2. ant. - VII.a (Žalm 104-II)

Mimo dobu postní:

Hospodin dává chléb ja - ko po - krm, i ví - no † k ra - dos - ti lidského srdce.

V době postní:

A - le - lu - ja. † k ra - dos - ti lidského srdce.

3. ant. - VII.a (Žalm 104-III)

Mimo dobu postní:

Bůh vi - děl všechno, co u - dělal, a by - lo to velmi dob - ré. A - le - lu - ja.

Koná-li se vigilie: antifona viz neděle 1. týdne, s. 2

ranní chvály

1. ant. - I.f (Žalm 118)

Požehnaný, kdo přichází v Hospo - di - no - vě jménu. A - le - lu - ja.

2. ant. - VIII.G (Dan 3)

Zpí - vej - me chva - lo - zpěv na - še - mu Bohu. A - le - lu - ja.

3. ant. - VI.F (Žalm 150)

Chvalte Hospo - di - na pro je - ho svrchovanou velebnost. A - le - lu - ja.

modlitba uprostřed dne

1. ant. - III.g (Žalm 23)



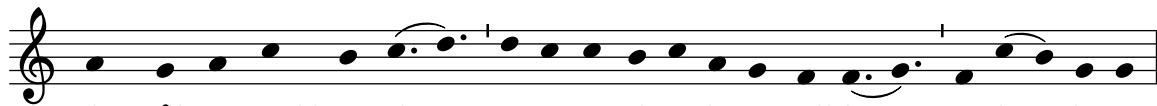
Hos - po - din mi dá - vá prodlévat na svěžích pastvinách. A - le - lu - ja.

2. ant. - VIII.G (Žalm 76-I)



Slavný je Bůh a je - ho jméno je ve - li - ké. A - le - lu - ja.

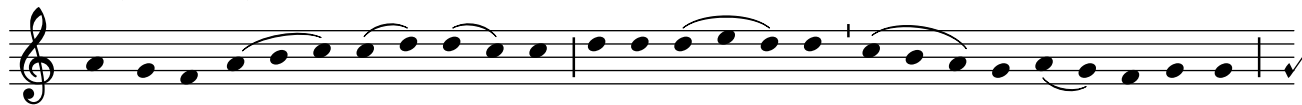
3. ant. - VIII.G (Žalm 76-II)



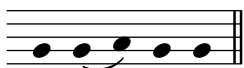
Když Bůh povstal k soudu, země se zdě - si - la a zmlkla. A - le - lu - ja.

2. nešpory

1. ant. - VII.a (Žalm 110)



Kristus je kněz na - vě - ky podle řá - du Mel - chi - ze - de - chova.



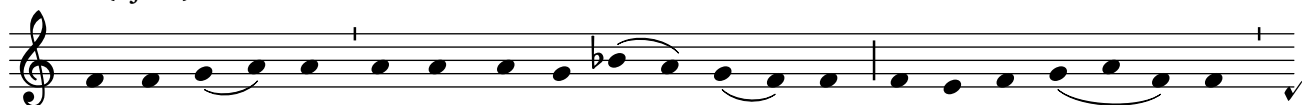
A - le - lu - ja.

2. ant. - I.a2 (Žalm 115)

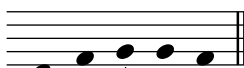


Bůh náš je na ne - be - sích, u - či - nil všechno, co chtěl. A - le - lu - ja.

3. ant. - VI.F (Zj 19)



Chvalte Bo - ha, všichni, kdo mu slou - ží - te, ma - lí i vel - cí.



A - le - lu - ja.

Neděle 3. týdne

1. nešpory

1. ant. - VI.F (Žalm 113)



Od východu slun-ce až na je-ho zá-pad buď chvá-le-no Hos-po-di-no-vo jméno.

2. ant. - I.a (Žalm 116)



Vezmu kalich spá-sy a budu vzývat jméno Hos-po-di - novo.

3. ant. - VIII.G (Flp 2)




Pán Je - žíš se po - ní - žil, proto ho ta-ké Bůh vy-vý-žil na-věky.

invitatorium

ant. - I.D



Pojďme, já - sej - me Hos-po-di - nu, o - sla-vuj - me skálu své spá-sy.



A-le - lu - ja.

modlitba se čtením

1. ant. - I.D (Žalm 145-I)



Každý den tě budu ve-lebit, Hos-po-di - ne.

2. ant. - I.D (Žalm 145-II)



Tvé krá - lov-ství, Hos-po-di-ne, je království všech vě - ků.

3. ant. - I.D (Žalm 145-III)



Věr-ný je Hos-po-din ve všech svých sli-bech a sva - - tý



ve všech svých či - nech.

ranní chvály

1. ant. - II.D (Žalm 93)

Hospodin je ve-li-ký a moc - ný. A-le-lu - ja.

2. ant. - VIII.G (Dan 3)

Ve-le-be-ný jsi, Pa - ne, a pl-ný slá-vy na - vě - ky. A-le - lu-ja.

3. ant. - VII.d (Žalm 148)

Chval - te Hospo-di-na z nebes. A-le-lu-ja.

modlitba uprostřed dne

1. ant. - VIII.G (Žalm 118-I)

V souže-ní jsem vo-lal Hospo-di-na a vyslyšel mě. A-le-lu - ja.

2. ant. - VIII.G (Žalm 118-II)

Hospo-di-no-va pravi-ce mě po - zved-la. A-le-lu - ja.

3. ant. - VIII.G (Žalm 118-III)

Bůh je Hospodin a dopřál nám svět-lo. A-le-lu-ja.

2. nešpory

1. ant. - VII.a (Žalm 110)

Hospodin ře - kl mému Pá - nu: Sed' po mé pravi-ci. A-le - lu - ja.

2. ant. - VII.a (Žalm 111)

Vypravuj te me-zi všemi ná-ro-dy o Hospo-di-nových di - vech. A-le-lu-ja.

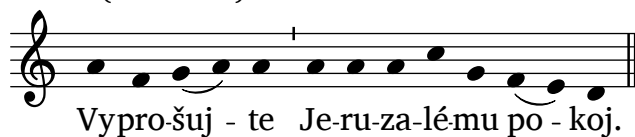
3. ant. - VI.F (Zj 19)

Pán, náš Bůh vše - mo - hou-cí, se u - jal království. A - le - lu-ja.

Neděle 4. týdne

1. nešpory

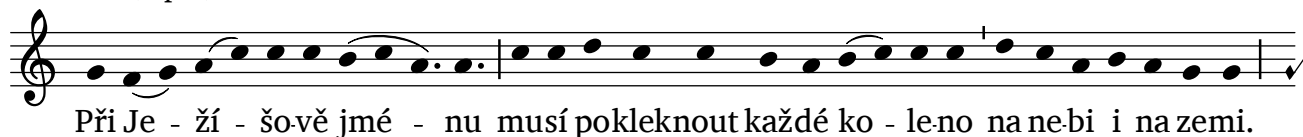
1. ant. - I.a2 (Žalm 122)



2. ant. - II.D (Žalm 130)

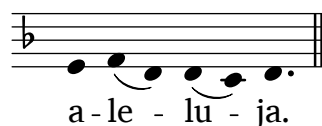


3. ant. - VIII.G (Flp 2)



invitatorium

ant. - I.D

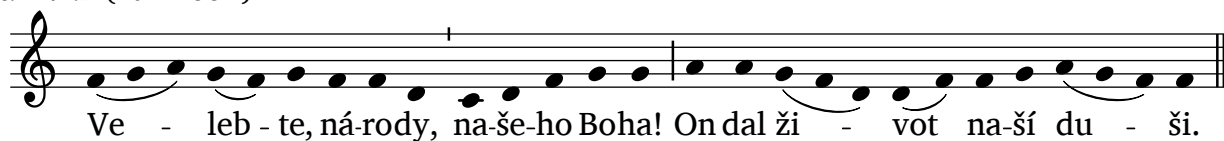


modlitba se čtením

1. ant. - III.g (Žalm 24)

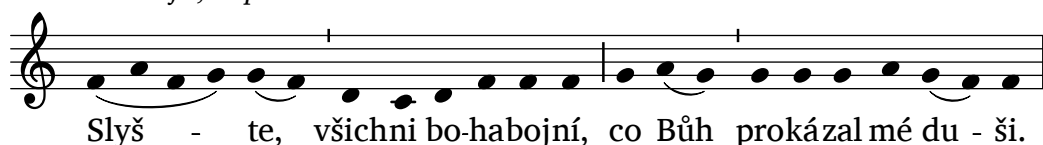


2. ant. - VI.F (Žalm 66-I)



3. ant. - VI.F (Žalm 66-II)

Slyšte, všichni bohabojní, co prokázal Bůh mé duši.



ranní chvály

1. ant. - VI.F (Žalm 118)



O-slavuj te Hos-po-di na, je-ho mi-lo-srdenství tr-vá na-věky. A-le-lu-ja.

2. ant. - VIII.G (Dan 3)



A-le-lu - ja. Všechna dí - la Páně, veleb-te Pá - na. A-le-lu - ja.

3. ant. - VI.F (Žalm 150)



Všechno, co dý - chá, ať chvá - lí Hos-po-di na. A-le-lu - ja.

modlitba uprostřed dne

1. ant. - II.D (Žalm 23)



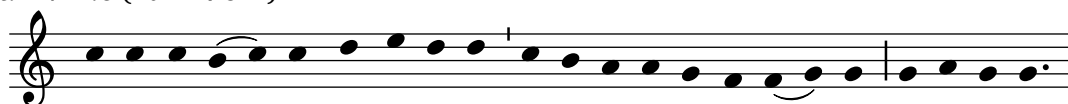
Kdo jí ten - to chléb, bu-de žít na - vě - ky. A-le-lu - ja.

2. ant. - VIII.c (Žalm 76-I)



Hospodin při - jde ve slá - vě obklopen svými svatými. A-le-lu-ja.

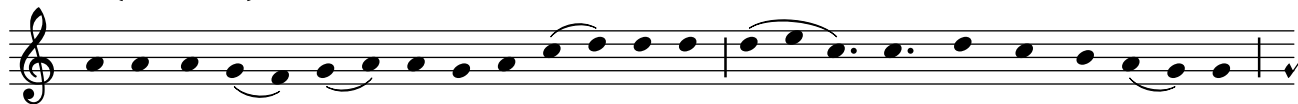
3. ant. - VIII.c (Žalm 76-II)



Plňte své sli - by Hos-po-di-nu a přinášej-te mu da - ry. A-le-lu-ja.

2. nešpory

1. ant. - VII.a (Žalm 110)



O-de dne zro - ze - ní je ti ur - če-no vlád - nout v posvátném les - ku.

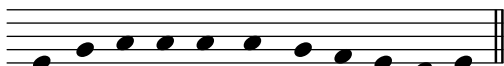


A-le-lu - ja.

2. ant. - IV.g (Žalm 112)



Bla - ho-sla-ve - ní, kdo lač - ní a žíz-ní po spra-ve - dl - nos - ti,



neboť o-ni budou na-sy-ce - ni.

3. ant. - VI.F (Zj 19)



Chvalte Bo - ha, všichni, kdo mu slou - ží - te, ma - lí i vel - cí. A - le - lu - ja.

datum: 27.09.2015

licence: Creative Commons Attribution-ShareAlike 3.0 Unported

projekt: In adiutorium - noty k liturgii hodin (<http://www.inadiutorium.cz>)

sazba programem LilyPond 2.19.28 (<http://lilypond.org>)