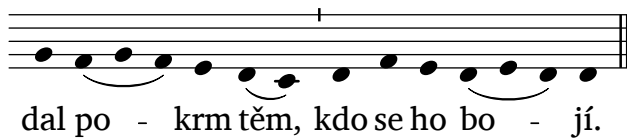


# slavnost Těla a Krve Páně

Jakub Pavlík

## 1. nešpory

1. ant. - I.f (Žalm 111)



2. ant. - VIII.c (Žalm 147-II)



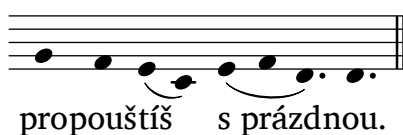
3. ant. - IV.E (Zj 11)



resp. - VI



ant. k Magnificat - I.D



## invitatorium


ant. - VII.d




Pojď - me, klaň-me se Kristu, na-šemu Pá - nu; on je Chléb ži - vo - ta.

## modlitba se čtením

1. ant. - I.a (Žalm 23)



Řek-ně-te po-zvaným: Hos-ti-nu jsem při - chystal, pojd' - te na svat - bu!



A-le-lu - ja.

2. ant. - VII.d (Žalm 42)



Kdo žíz - ní, ať při - jde ke mně a pi - je z věč-né-ho pramene.


*Místo následující antifony lze ev. zpívat 3. antifonu ranních chval ze Čtvrťka svatého týdne, která má téměř stejný text.*

3. ant. - I.D (Žalm 81)



Hospodin nás ži-ví ja-drnou pše - ni-cí, medem ze skály nás sy - tí.

ant. ke kantikům vigilie - III.g



Mé tě - lo je sku-teč-ný po - krm a má krev je sku-teč-ný ná-poj.



Kdo jí mé tě - lo a pi-je mou krev, má ži-vot věč - ný pra - ví Pán.

## ranní chvály

1. ant. - VIII.c (Žalm 63)



Andělským po - krmem jsi ži-vil svůj lid, a dával jim chléb z ne-be. A-le-lu-ja.

2. ant. - IV.g (Dan 3-III)



Kněží Pá - ně přiná-še-jí Bo - hu kadidlo a chleby. A-le-lu-ja.

3. ant. - VIII.G (Žalm 149)



Kdo zví - tě - zí, tomu dám ta - jemnou ma - nu a no-vé jméno. A-le-lu - ja.

resp. - VI

**R.** Pane, dáváš nám za pokrm své tělo, o-bě-to-va-né za život světa. \* A-le - lu-ja,  
 a - le - lu-ja. **V.** Dáváš nám svou krev, pro-li-tou na odpuště-ní hříchů. \* **R.** A-le - lu-ja,  
 a - le - lu-ja. Sláva Ot - ci i Sy - nu i Duchu sva - tému.

ant. k Benedictus - VIII.c

Já jsem chléb ži - vý, \* který se - stou - pil z ne-be. Kdo bu-de jíst  
 ten - to chléb, bude žít na - vě - ky. A-le - lu-ja.

modlitba uprostřed dne

ant. dopoledne - II.D

Tou-žebně jsem si přál \* jíst s vá - mi to-ho-to ve-li-konoč-ní-ho beránka,  
 dřív než budu tr - pět. A-le-lu - ja.

ant. v poledne - I.a2

Když jed-li, \* vzal Ježíš chléb, požeh-nal ho, lá - mal a dá - val svým učedníkům.  
 A-le-lu - ja.

ant. odpoledne - VIII.G

Pozna-li Je - ží-še při lámání chle-ba. A-le-lu - ja.

2. nešpory

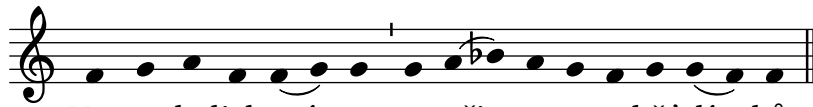
1. ant. - VIII.G (Žalm 110)

Pán Je - žíš, kněz na - vě - ky podle řá-du Melchi ze-dechova, se o-bě-tu - je



pod způso-ba mi chleba a ví-na.

2. ant. - VI.F (Žalm 116-II)



Vezmu kalich spá - sy a při - ne-su o-běť dí - ků.

3. ant. - VI.F (Zj 19)



Pane, ty jsi ces - ta, ty jsi prav-da, ty jsi ži-vot svě - ta.

*Responsorium jako v prvních nešporách.*

ant. k Magnificat - V.a

volně podle AR1912, 448

*Svatá hostino, při níž nás Kristus živí svým tělem a svou krví, slavíme památku jeho utrpení, do duše se nám vlévá milost a přijímáme záruku budoucí slávy! Aleluja.*



Ó sva - tá hos - ti - no, při níž nás Kris-tus ži - ví



svým tě - lem a svou kr - ví, sla - ví - me pa - mát - ku je-ho u - tr-pe - ní,



do du - še se nám vlé - vá mi - lost a při - jí - máme zá - ru - ku



bu - dou - cí slávy! A - le - - - - -



- - - - - lu - ja.