

Krátké verše žalmů a kantik

Tento materiál je jakýmsi notovým doplňkem k žaltáři. Nabízí možnosti, jak zpívat verše žalmů a kantik, které jsou příliš krátké než aby se daly normálně zazpívat na chorální žalmový nápěv předepsaný u antifony.

Pro kantika Benedictus a Magnificat jsou řešení problémů rozepsána jmenovitě, protože evangelní kantika si zasluhují při provedení větší pozornost a protože obě anomálie v nich se vyskytující jsou netypické. Dále jsou tu vzory pro zpěv veršů žalmů a kantik, které mají pouze jeden akcent (str. 3), a těch, které mají akcent už na první slabice (str. 5).

1. BENEDICTUS A MAGNIFICAT

kantikum Benedictus - "že nám dopřeje"

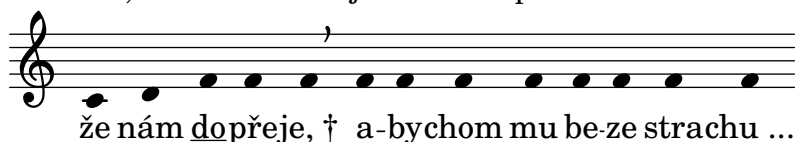
Všechny verše kantika Benedictus se normálně začínají intonací. Verš "že nám do přeje, † ..." však má už na třetí slabice přízvuk, po kterém následuje poklesnutí flexy. To činí intonaci modů II, V a VIII, která dosahuje tenoru až na třetí slabice, velmi neelegantní.

modus II

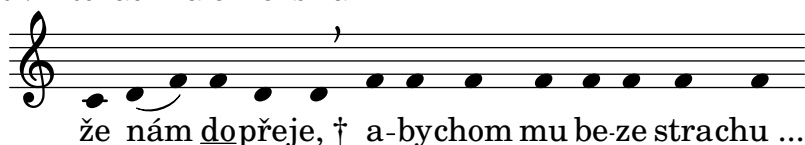
a) vynechat intonaci



b) vynechat flexu, udělat místo ní jen krátkou pauzu



c) udělat v intonaci malé melisma



modus VIII

a) vynechat intonaci



b) vynechat flexu, udělat místo ní jen krátkou pauzu



c) udělat v intonaci malé melisma



modus V

a) vynechat intonaci

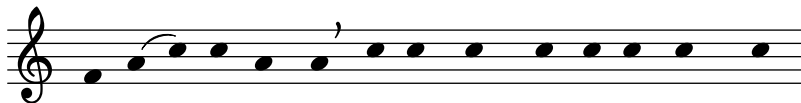


b) vynechat flexu, udělat místo ní jen krátkou pauzu



že nám dopřeje, † a-bychom mu be-ze strachu ...

c) udělat v intonaci malé melisma



že nám dopřeje, † a-bychom mu be-ze strachu ...

kantikum Magnificat - "Velebí"

První poloverš prvního verše, sestávající z jediného slova "Velebí", je příliš krátký pro všechny nápěvy. Je tedy třeba v něm rezignovat na mediaci a v některých módech i upravit intonaci.

Z větší části zpracováno podle *Liber usualis*, New York-Tournai 1961, 207-212. V latinském textu Magnificat je totiž tento problém také.

modus I



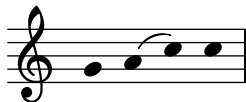
Ve-le - bí *

modus II



Ve - le - bí *

modus III



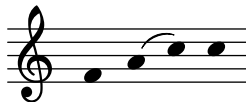
Ve-le - bí *

modus IV



Ve-le - bí *

modus V



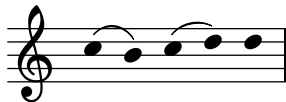
Ve-le - bí *

modus VI



Ve-le - bí *

modus VII



Ve - le - bí *

modus VIII



Ve - le - bí *

tonus peregrinus



Ve - le-bí *

2. VERŠE S POUZE JEDNÍM AKCENTEM

kantikum 1Petr 2: "On nezhřešil"

Podle tohoto vzoru se zpívá také:

- kantikum Dt 32: "Tak ho vzal"

modus I



modus III



Následující varianta melodicky využívá i přebytečnou čtvrtou slabiku a nedá se proto použít pro ještě kratší verše, jako např. "Tak ho vzal" .



modus IV



modus VI



modus VII



tonus peregrinus



Žalm 7-II: "Bůh je můj štít"

V žaltáři má tento verš značku jako verš s pouze jedním akcentem. Ve skutečnosti je to verš s prvním akcentem na prvním slově (Bůh). Atypické je to, že to je zároveň první verš oddílu. Vynecháme intonaci a zazpíváme ho jako verš s akcentem na první slabice (viz níže).

Žalm 14: "Bůh není"

Podle tohoto vzoru se zpívá také:

- Žalm 32: "V čas tísně"

- Žalm 53: "Bůh není"

modus I

Vynecháme přípravu terminace. (V příkladu je differentia I.D, analogicky naložíme i s ostatními.)



modus II



modus III

differentiae b, a, a2:



differentiae a2, g, g2: skončíme na tenoru c



modus IV

differentiae g, c nemají problém.

differentia E:



differentiae A, A*, d:



modus V*modus VI**modus VII*

Zcela vynechat tenor d; první dva tóny terminace svázat.

*modus VIII*

Zcela vynechat tenor c; první dva tóny terminace svázat.

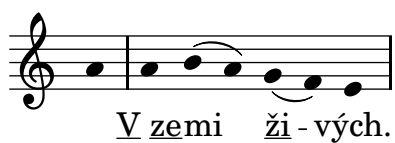
*tonus peregrinus***3. VERŠE S AKCENTEM JIŽ NA PRVNÍ SLABICE**

Veršů s akcentem již na první slabice je v žaltáři velké množství. Následují dva vzory, podle kterých se všechny dají zazpívat.

3.1 V PRVNÍM POLOVERŠI**Žalm 118-II: "Jásot ze spásy"***modus I*

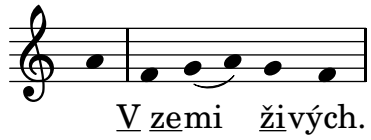
modus III*modus IV**modus VII**tonus peregrinus***3.2 VE DRUHÉM POLOVERŠI****Žalm 27-II: "Vzemi živých"***modus I**modus IV*

differentia E:



differentiae A, A*, d:



modus VI*modus VII**modus VIII*

datum: 09.04.2012

licence: Creative Commons Attribution-ShareAlike 3.0 Unported

projekt: In adiutorium - noty k liturgii hodin (<http://inadiutorium.xf.cz>)

sazba programem LilyPond 2.15.34 (<http://lilypond.org/>)