

Nanebevzetí Panny Marie

slavnost

Jakub Pavlík

1. nešpory

1. ant. - VII.a (Žalm 113)



na svém ví - tězství nad smrtí.

2. ant. - VII.d (Žalm 147-II)



nám ji za-se o-te-vře - la. A-le - lu-ja.

3. ant. - II.D (Ef 1)



je-jí-ho Sy - na.

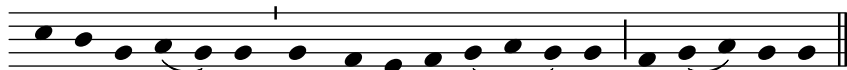
resp. - VI



spolu s an - dě - ly. Sláva Ot - ci i Sy - nu i Duchu svaté-mu.

ant. k Magnificat - VIII.G*





ve-li-ké vě - ci ten, který je moc - ný. A - le - lu - ja.

invitatorium

ant. - I.D



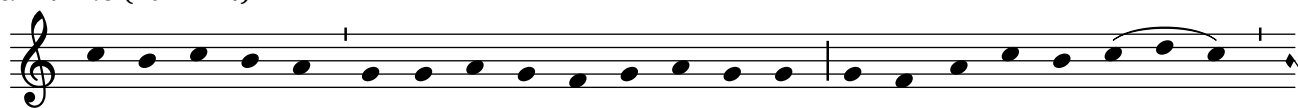
O - sla - vuj - me na - ne - be - vze - tí Pa - ny Ma - ri - e; klaň - me se Kris - tu,



je - jí - mu Sy - nu!

modlitba se čtením

1. ant. - VIII.c (Žalm 24)

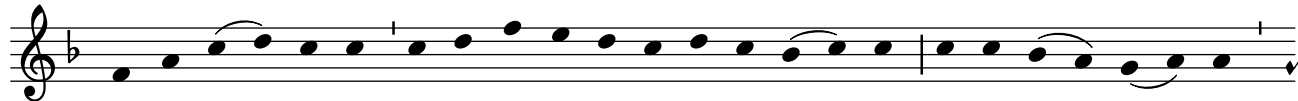


Pa - no Ma - ri - a, Bůh do - vr - šil tvé vy - kou - pe - ní a ko - ru - no - val tě

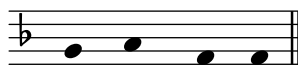


nebeskou slávou.

2. ant. - V.a (Žalm 46)



Pán ji vy - vo - lil a vy - zna - menal ji pře - de vše - mi, dal jí pří - by - tek



ve svém stánku.

3. ant. - I.D (Žalm 87)



Slavné vě - ci se o to - bě vy - prau - jí, Panno Ma - ri - a.

1. resp. - VIII



R. Krás - ná a vzne - še - ná je Panna Ma - ri - a, Kristus ji při - jal



do nebeské slá - vy. * Vy - ni - ká me - zi sva - tý - mi a zá - ří ja - ko slunce.



V. Z její slá - vy se ra - du - jí i an - děl - é. * **R.** Vy - ni - ká.

2. resp. - V

R. Dnes je ten přeslavný den, kdy Rodička Bo - ží vstoupi - la
do věčné ra - dosti v ne - bi; ra - du - je - me se spolu s ní a vo - láme: * Požeh - na - ná
tys mezi ženami a požehnaný plod ži - vo - ta tvého. **V.** Šťastná jsi, svatá Panno Mari - a,
hodná jsi veš - ke - ré chvály, ne - bož z te - be vze - šlo slunce sprave - dl - nos - ti,
Kris - tus, náš Bůh. * **R.** Požeh - na - ná.

ant. ke kantikům vigilie - VIII.G

Matka Boží, Panna Maria, byla vzata s tělem i duší do nebeské slávy a má už dnes podíl na slavném vítězství Kristově nad smrtí. Aleluja.

Matka Bo - ží, Panna Ma - ri - a, by - la vzata s tě - lem i du - ší do nebeské slávy
a má už dnes podíl na Kristo - vě slav - ném ví - tězství nad smrtí. A - le - lu - ja.

ranní chvály

1. ant. - VII.c (Žalm 63)

Bla - ho - sla - ve - ná jsi, Pan - no Ma - ri - a, z te - be se na - ro - dil
Spasi - tel svě - ta; ny - ní se ra - du - ješ v nebeské slá - vě.

2. ant. - II.D (Dan 3-III)

Panna Ma - ri - a je vy - vý - še - na nad zá - stu - py an - dě - lů;
ra - du - j - me se všichni a spolu s ni - mi o - sla - vujme Bo - ha.

3. ant. - I.f (Žalm 149)

Tvé jmé - no Pán tak proslavil, že tvá chvá - la ne - vymí - zí

z lid - ských úst.

resp. - VI

R. Ma - ri - a dnes vstou - pi - la do nebeských příbyt - ků; * Kristus jí dal ú - čast

na své slá - vě. V. Kra - lu - je s Kristem na vě - ky; * R. Kristus jí dal ú - čast na své slá - vě.

Sláva Ot - ci i Sy - nu i Duchu svaté - mu.

ant. k Benedictus - VIII.c

Krás - ná a pů - vab - ná je je - ru - za - lém - ská dce - ra; vystu - pu - je vzhů - ru

ja - ko vychá - ze - jí - cí ji - třen - ka.

modlitba uprostřed dne

ant. dopoledne - I.D

Jako ce - dr na Li - banonu jsi vy - vý - še - na, sva - tá Bo - ží Rodičko,

a ja - ko cyp - řiš na ho - ře Si - ó - nu.

ant. v poledne - V.a

Panno Ma - ri - a, tys na - še královna, z tebe svě - tu vze - šlo

Slun - ce spra - ve - dlnosti.

ant. odpoledne - V.a

Sva - tá Bo - ží Ro - dič - ko, tvá ne - bes - ká slá - va

převy - šu - je slá - vu an - dě - lů.

2. nešpory

1. ant. - VII.a (Žalm 122)

volně podle AR1912, 690

Ma - ri - a by - la vza - ta do ne - be, an - dě - lé se z to - ho ra - du - jí

a zpí - va - jí Pánu chvály.

2. ant. - III.a (Žalm 127)

Ma - ri - a Pan - na by - la vza - ta do nebeských příbytků, kde Král krá - lů

vlád - ne v zá - ři hvězd.

3. ant. - VIII.c (Ef 1)

Po - žeh - na - ná jsi, dce - ro, od Pána, nejvyšší - ho Bo - ha: skrze te - be má - me

ú - čast na o - vo - ci ži - vota.

resp. - VI

R. Panna Ma - ri - a je vy - vý - še - na nad zástupy an - dě - lů; * chvalme za to Kris - ta,
je - jí - ho Sy - na. V. O - na je zna - mením, že i nás přijme Bůh k so - bě; *
R. chvalme za to Kris - ta, je - jí - ho Sy - na. Slá - va Ot - ci i Sy - nu
i Duchu svaté - mu.

ant. k Magnificat - I.D



Pan - na Ma - ri - a by - la vza - ta do ne - be; ra - duj - te se,
proto - že kra - lu - je s Kristem na - věky.

datum: 09.10.2023

licence: Creative Commons Attribution-ShareAlike 3.0 Unported

projekt: In adiutorium - noty k liturgii hodin (<http://www.inadiutorium.cz>)

sazba programem LilyPond 2.19.83 (<http://lilypond.org>)